

Exportación – Importación de Productos Forestales de Bolivia



Cámara Forestal
DE BOLIVIA

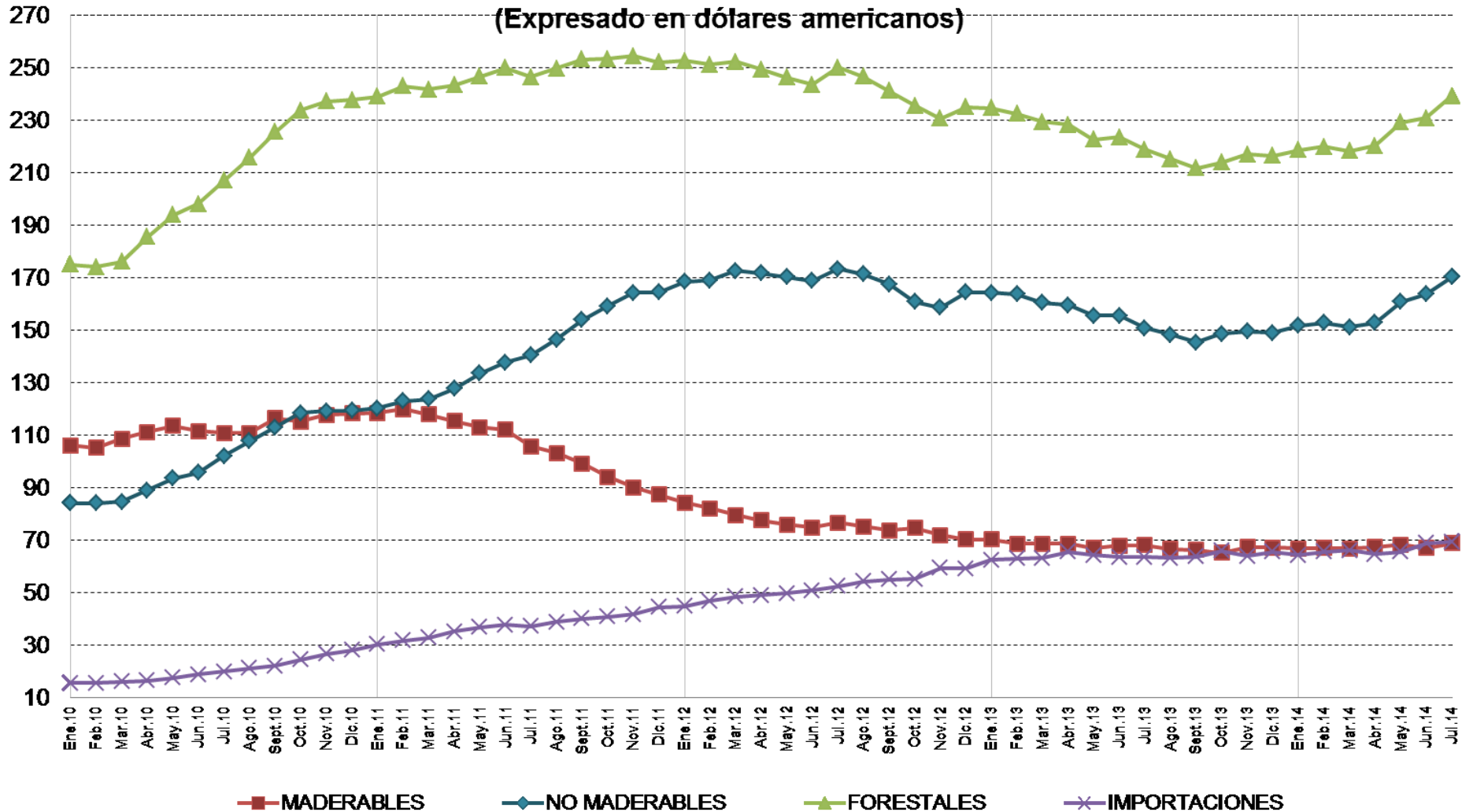
Periodo: Enero – Julio
Gestión: 2014*

(*) Datos preliminares 2014
Fuente: INE/CFB



Tendencia de las Importaciones - Exportaciones de productos Forestales Maderables de Bolivia Gestiones: 2010 - 2014*

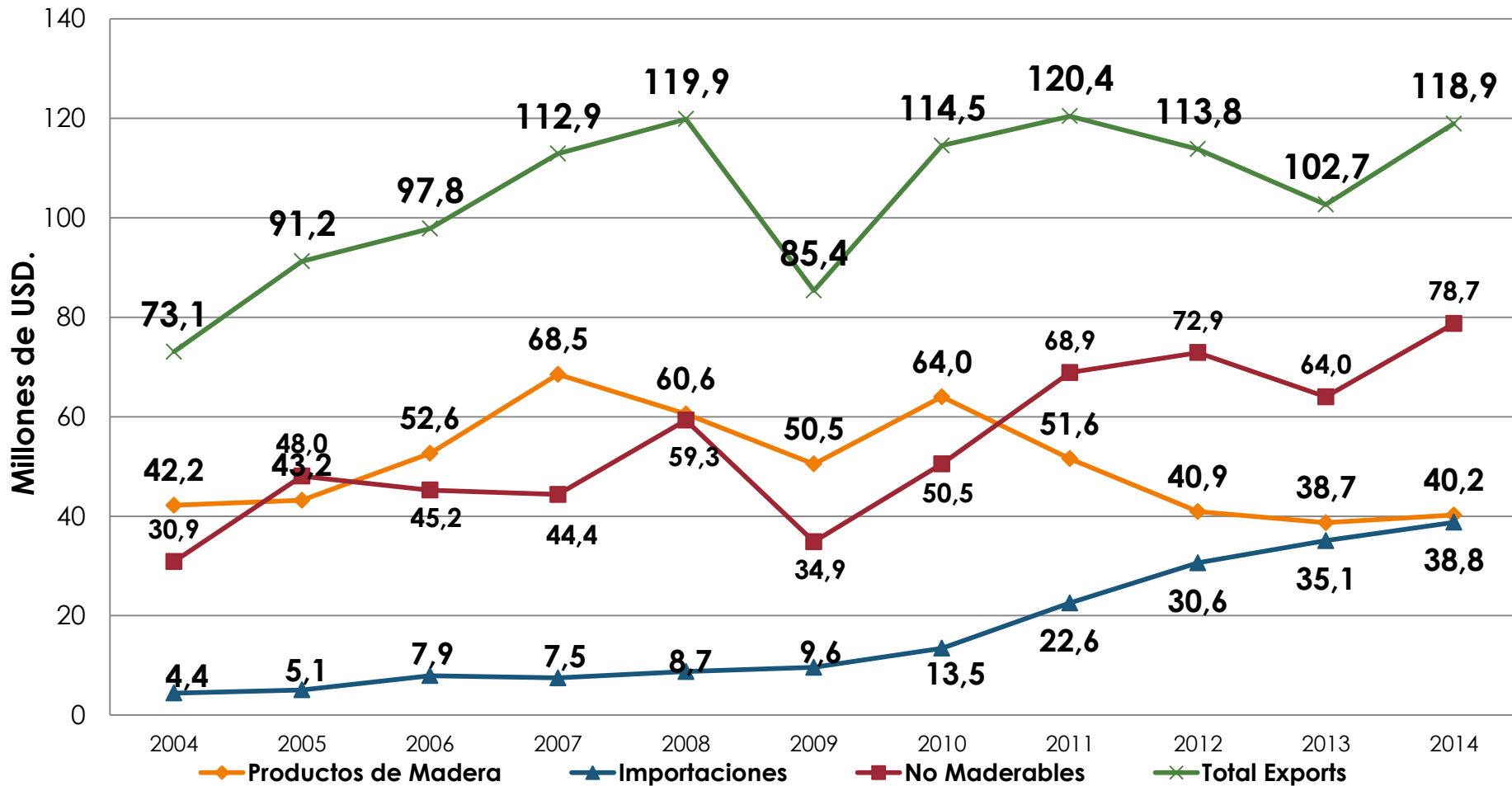
(Expresado en dólares americanos)



Obs. Cada punto del gráfico representa el valor exportado durante los 12 meses anteriores.

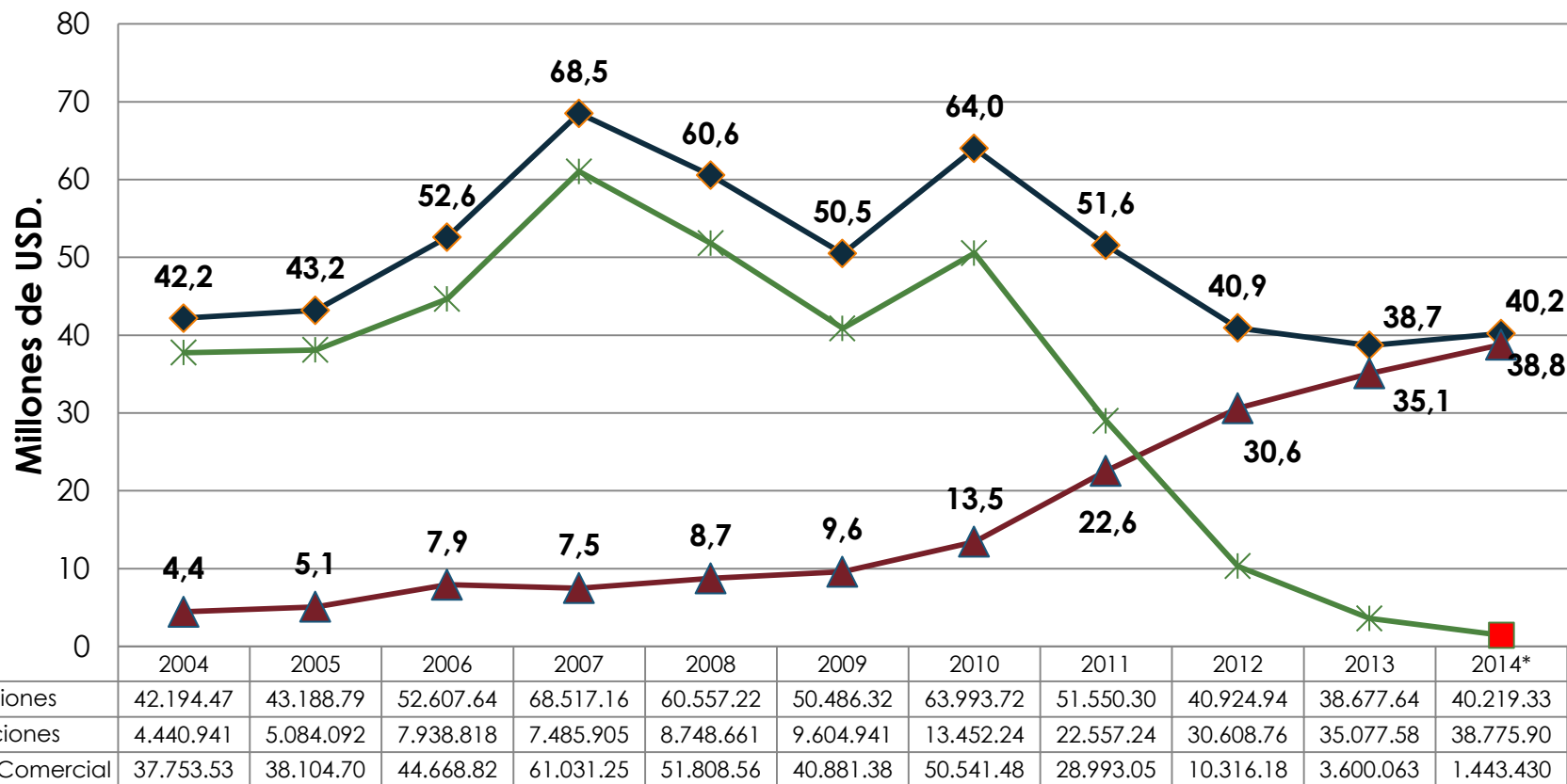
Exportación – Importación de Productos Forestales de Bolivia Gestiones: 2004 – 2014*

Enero - Julio
(En Millones de Dólares Americanos)



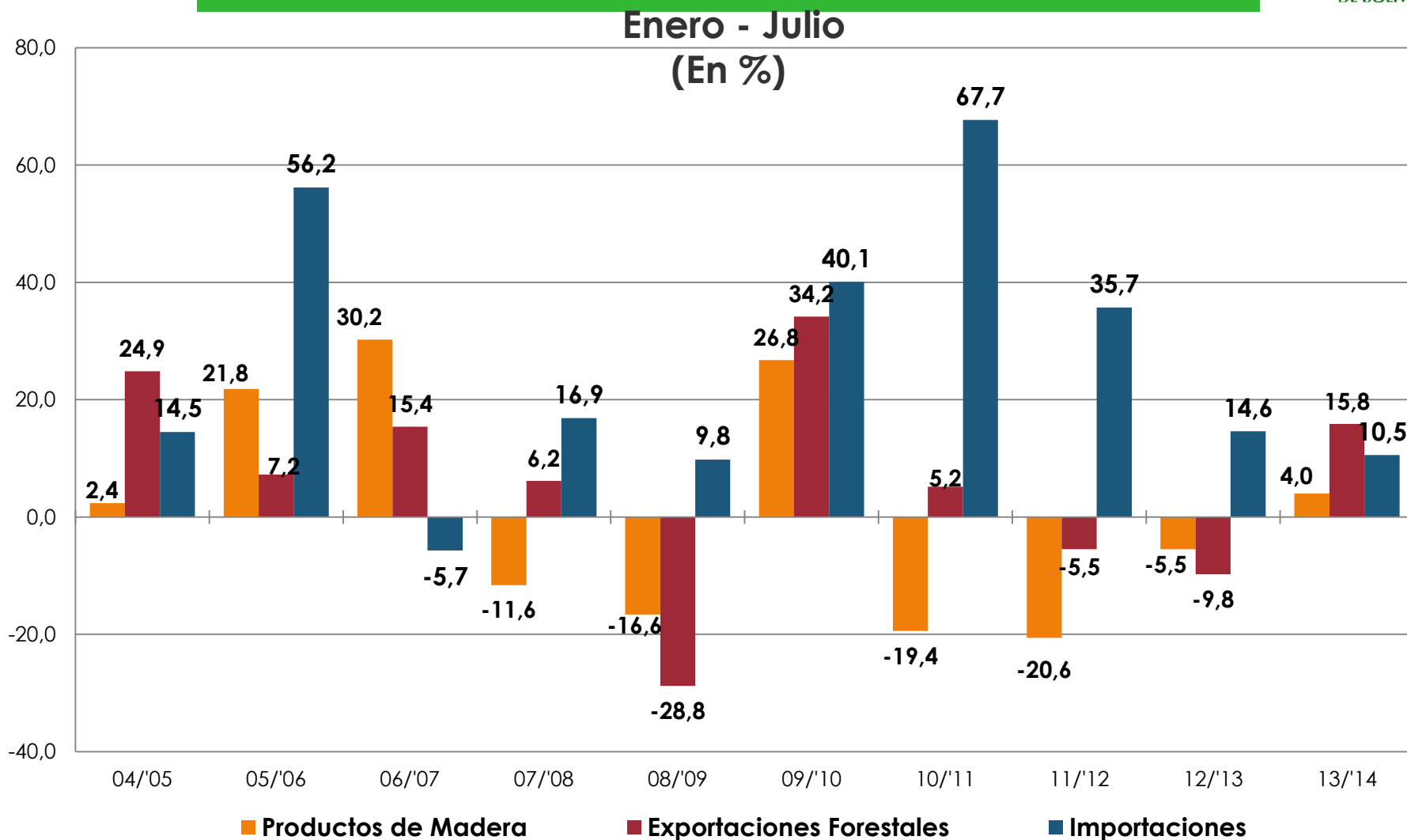
BALANZA COMERCIAL

Balanza Comercial de los Productos de Madera de Bolivia
Gestiones: 2004 - 2014*
Periodo: Enero-Julio
Expresado en dolares americanos

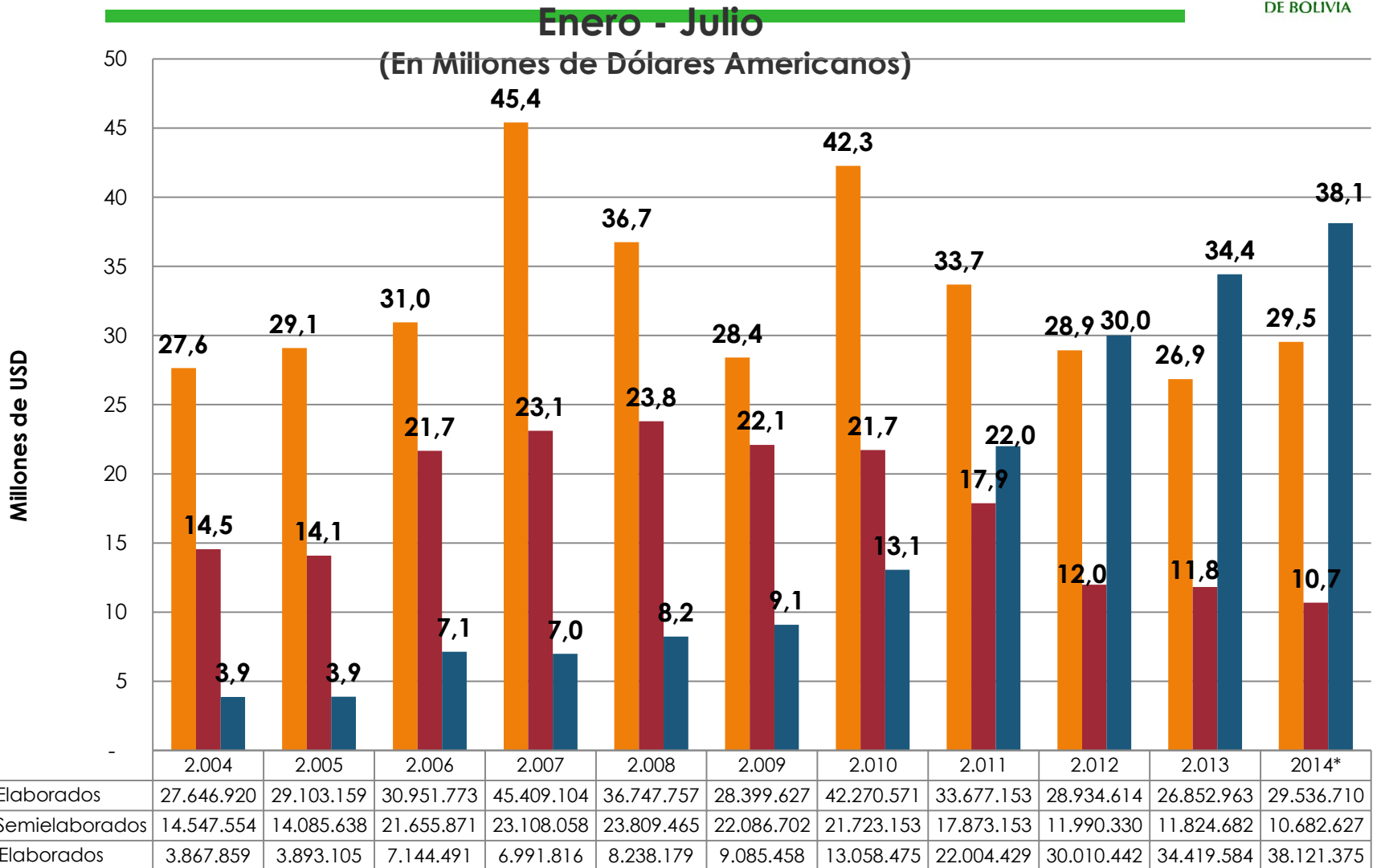


Variación porcentual de la Exportación – Importación de Productos Forestales de Bolivia

Gestiones: 2004 – 2014*



Exportación de Productos Forestales Maderables de Bolivia Por Grado de Elaboración Gestiones: 2004 – 2014*



Exportación de Productos Forestales Maderables de Bolivia

10 Principales Países de Destino

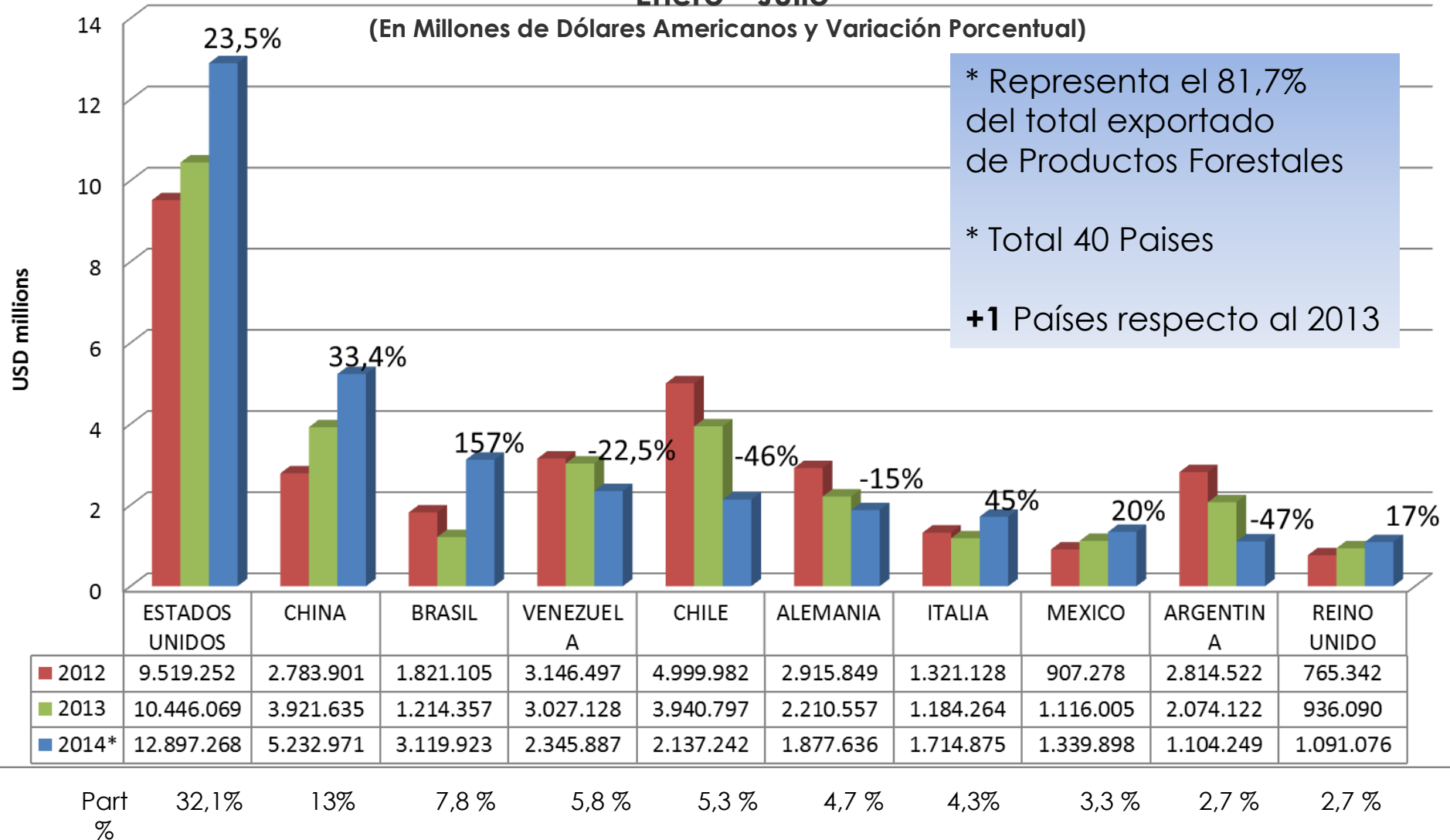
Gestiones: 2012 - 2014*



Cámara Forestal

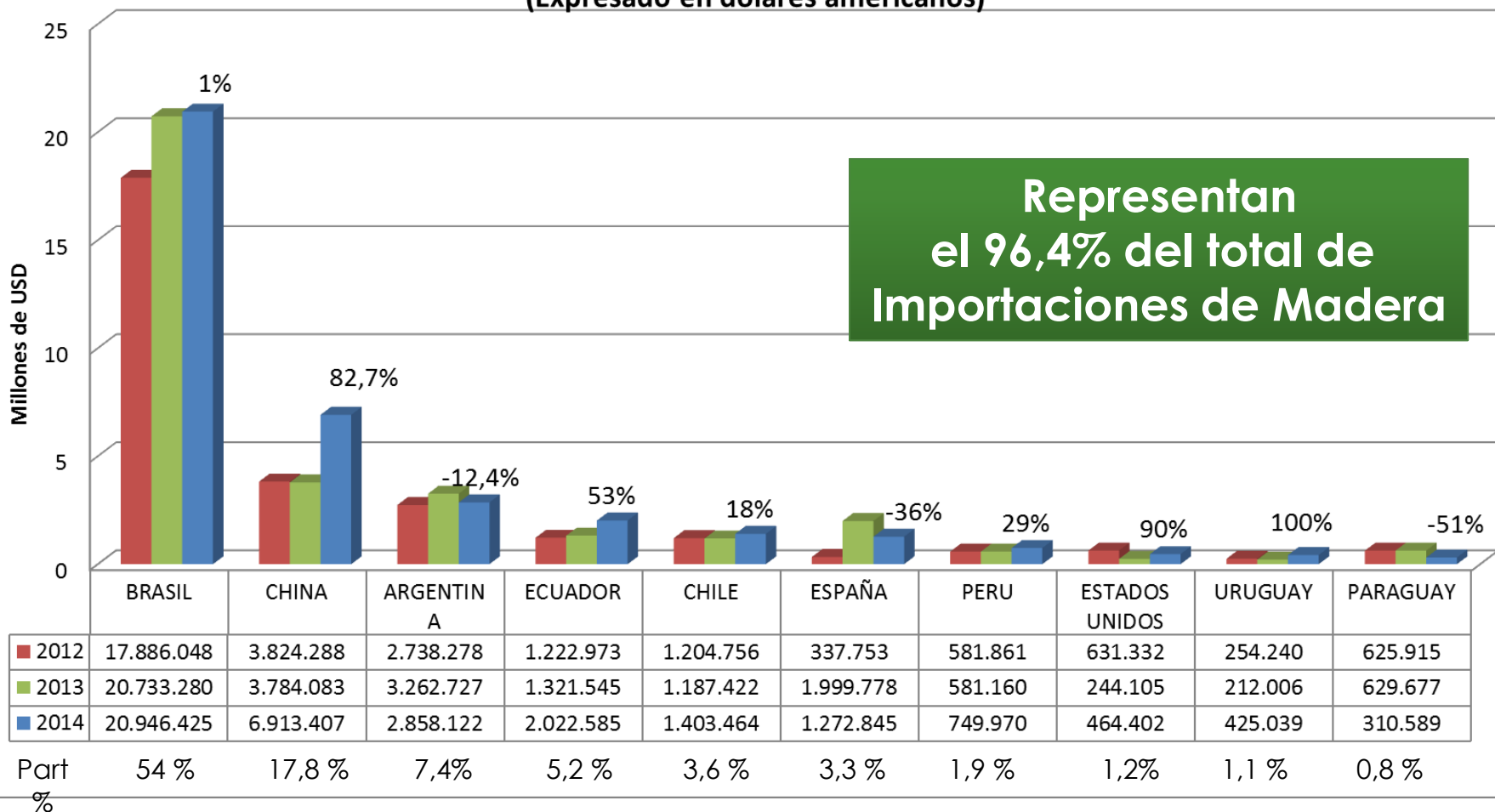
Enero - Julio

(En Millones de Dólares Americanos y Variación Porcentual)





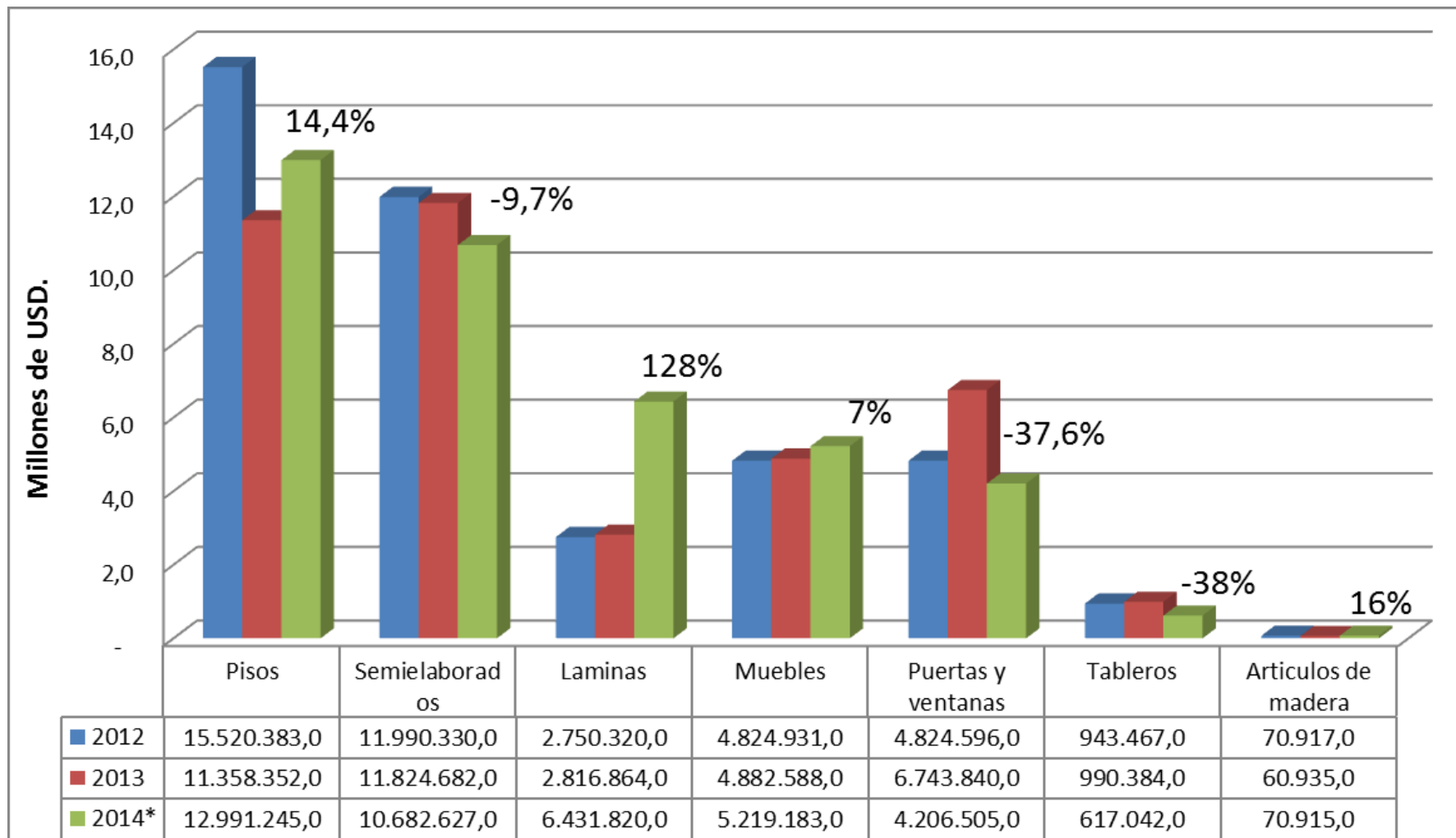
Importación de productos Maderables de Bolivia
Por 10 Principales países
Periodo: Enero - Julio
(Expresado en dolares americanos)



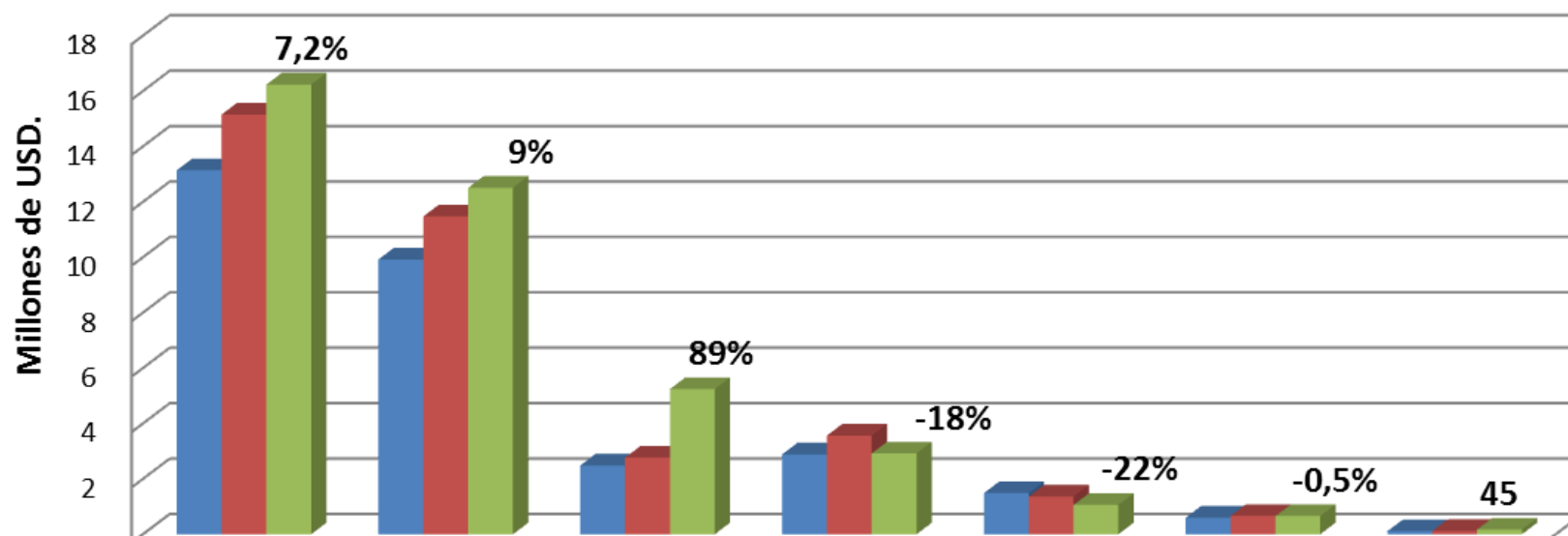
**Representan
el 96,4% del total de
Importaciones de Madera**

Comportamiento de las Exportaciones Forestales Maderables de Bolivia Por Grupo de Productos Gestiones: 2012 - 2014* Periodo: Enero – Julio

(En dólares americanos y Variación Porcentual)



Importación de Productos maderales de Bolivia Periodo: Enero - Julio (Expresado en dolares americanos)

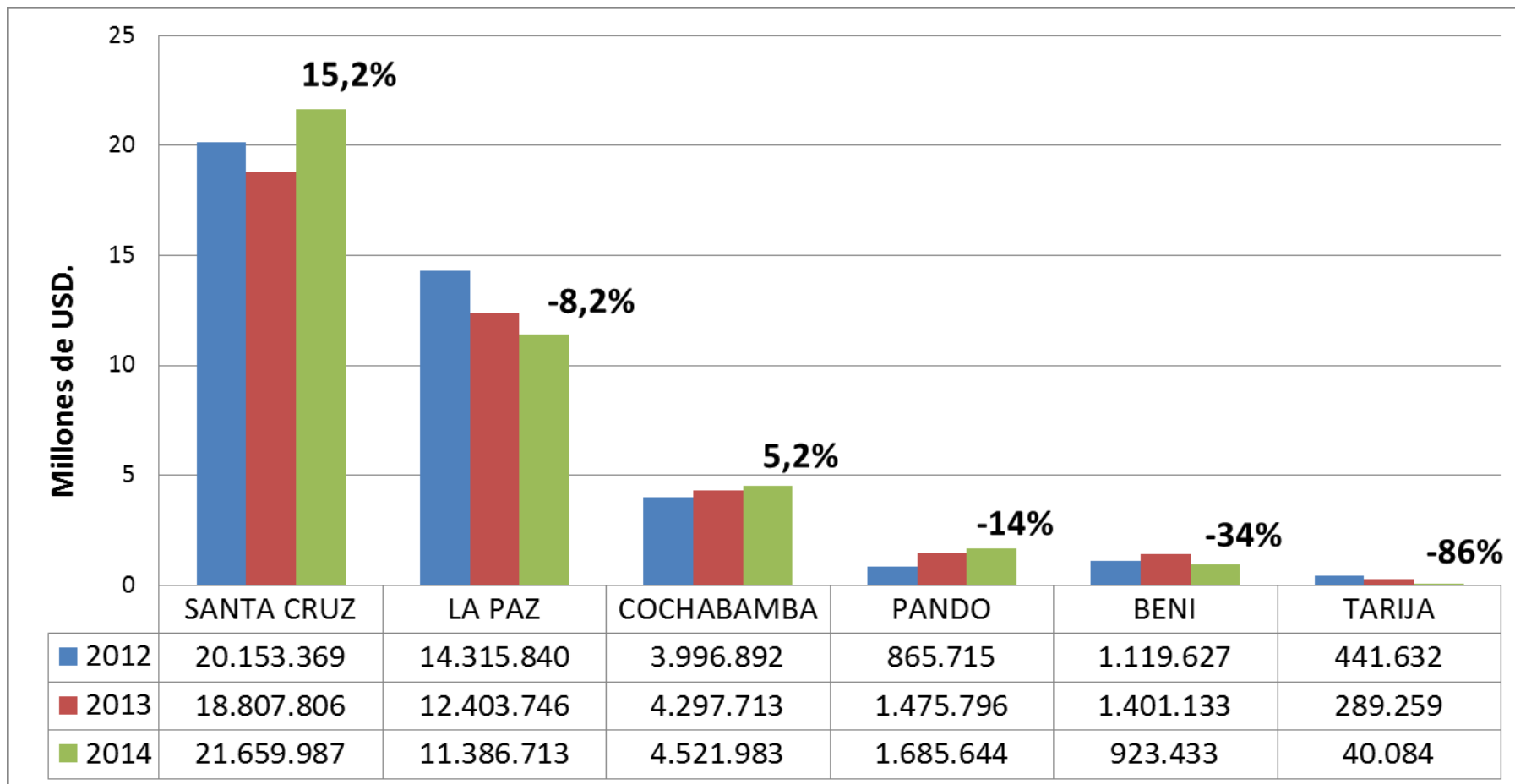


	Muebles	Tableros	Puertas y ventanas	Artículos de madera	Láminas	Semielaborados	Pisos
■ 2012	13.135.809	9.918.312	2.481.089	2.880.292	1.483.821	598.319	111.119
■ 2013	15.147.773	11.471.119	2.765.205	3.562.707	1.356.894	657.998	115.886
■ 2014	16.231.994	12.507.458	5.238.149	2.918.014	1.057.803	654.532	167.957

Exportación de Productos Forestales Maderables de Bolivia Por Departamento de Origen del Producto Gestiones: 2012 - 2014*

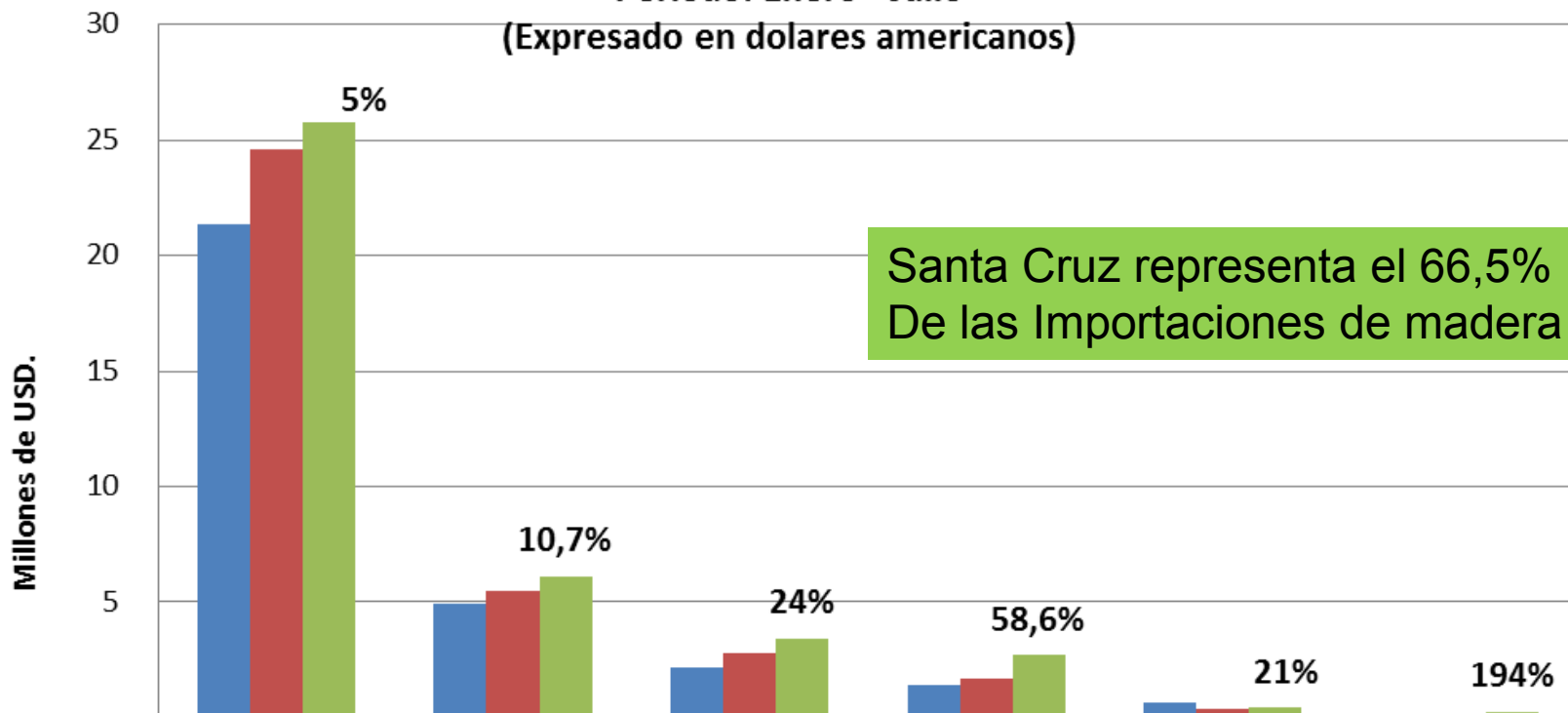
Enero - Julio

(En Millones de Dólares Americanos y Variación Porcentual)





Importación de Productos Maderales de Bolivia Por Departamento Importador Periodo: Enero - Julio (Expresado en dolares americanos)



	SANTA CRUZ	LA PAZ	TARIJA	COCHABAMBA	ORURO	BENI
■ 2012	21.337.917	4.917.040	2.153.447	1.439.604	676.161	
■ 2013	24.571.464	5.502.320	2.771.331	1.700.805	347.026	74.682
■ 2014	25.773.084	6.089.052	3.429.645	2.698.200	419.805	220.214

Exportación – Importación de Productos Forestales de Bolivia

Enero – Julio
2014*



Cámara Forestal
DE BOLIVIA

Gracias...

