



ESTADO PLURINACIONAL DE BOLIVIA
AUTORIDAD DE FISCALIZACIÓN Y CONTROL SOCIAL DE
BOSQUES Y TIERRAS



SISTEMA DE IDENTIFICACIÓN Y SANCIÓN DE
QUEMAS (SIS – Q)

REPORTE NACIONAL DE FOCOS DE CALOR
GESTIÓN 2015

Reporte elaborado por: DIRECCIÓN GENERAL DE MANEJO DE BOSQUES Y TIERRA
UNIDAD DE MONITOREO DE INFORMACIÓN GEOESPACIAL

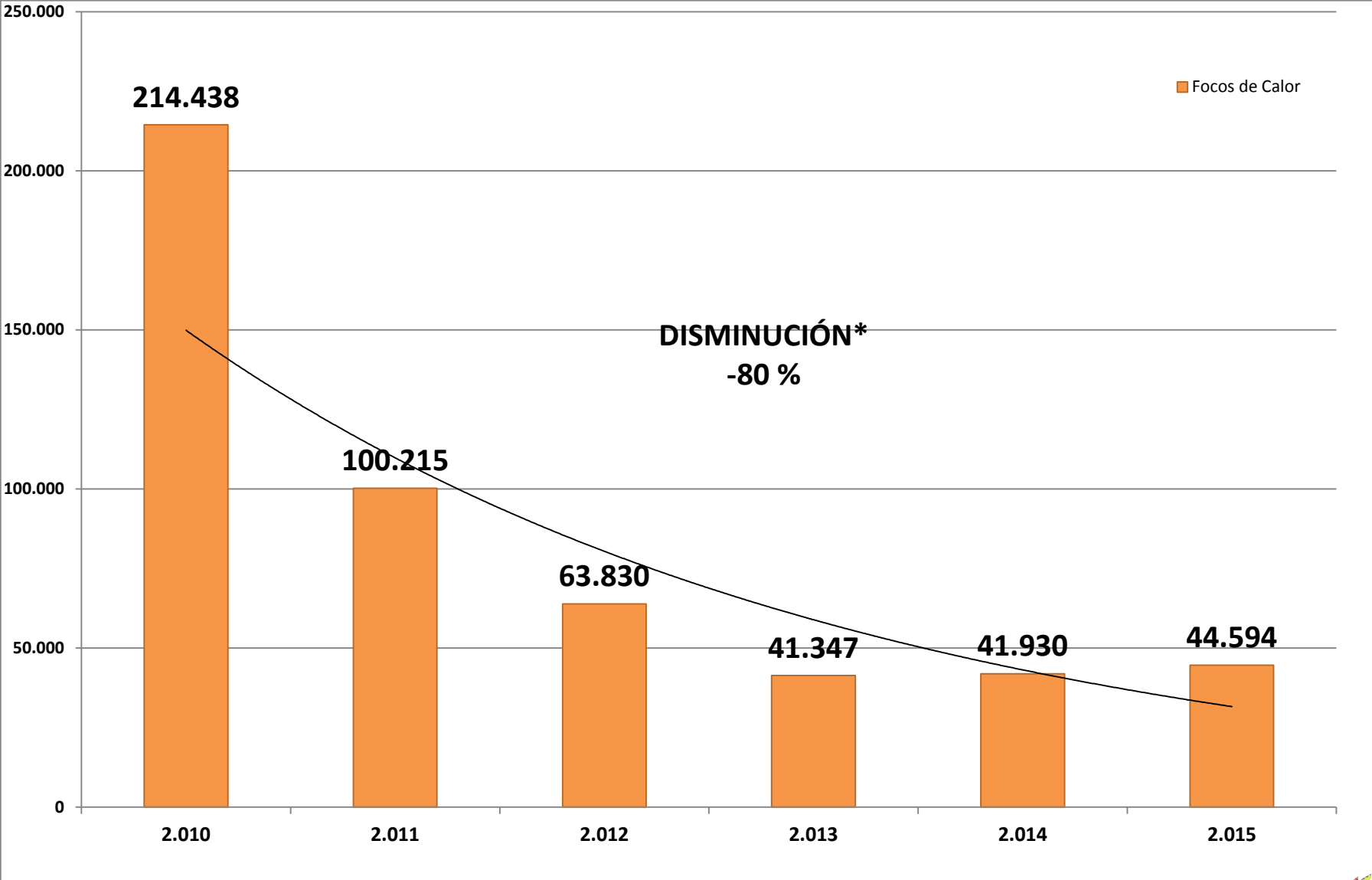


Línea Gratuita
800-140211

www.abt.gob.bo



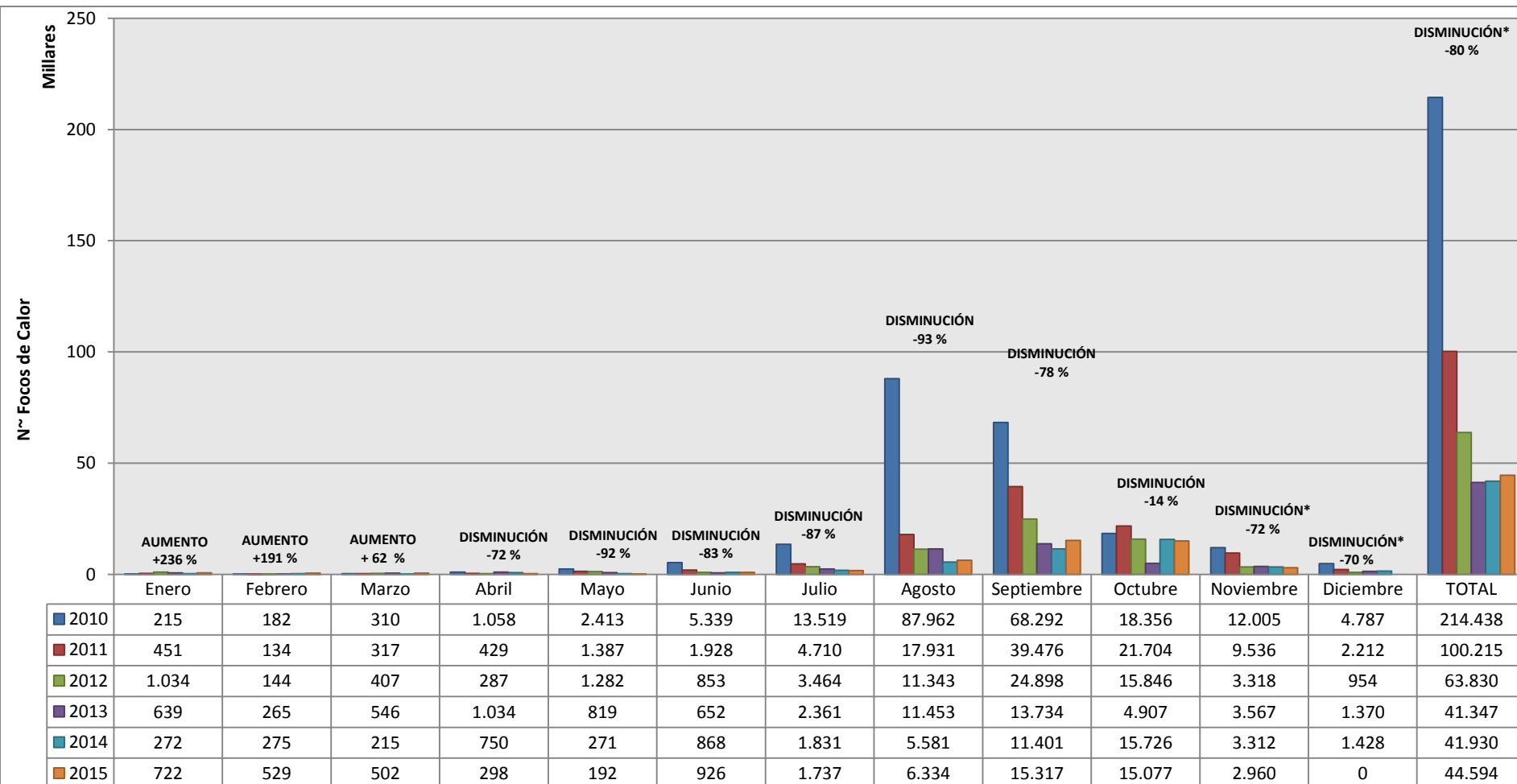
ANÁLISIS HISTÓRICO FOCOS DE CALOR. PERIODO 2010 - 2015.



• Cálculo porcentual en base a la gestión 2010 - 2014.
La serie histórica de focos de calor de la ABT ha sido concluida con el producto MCD14ML (FIRMS/EOSDIS/NASA) e INPE/BDQUEIMADAS hasta la gestión 2014 y los meses Enero y Febrero de 2015.



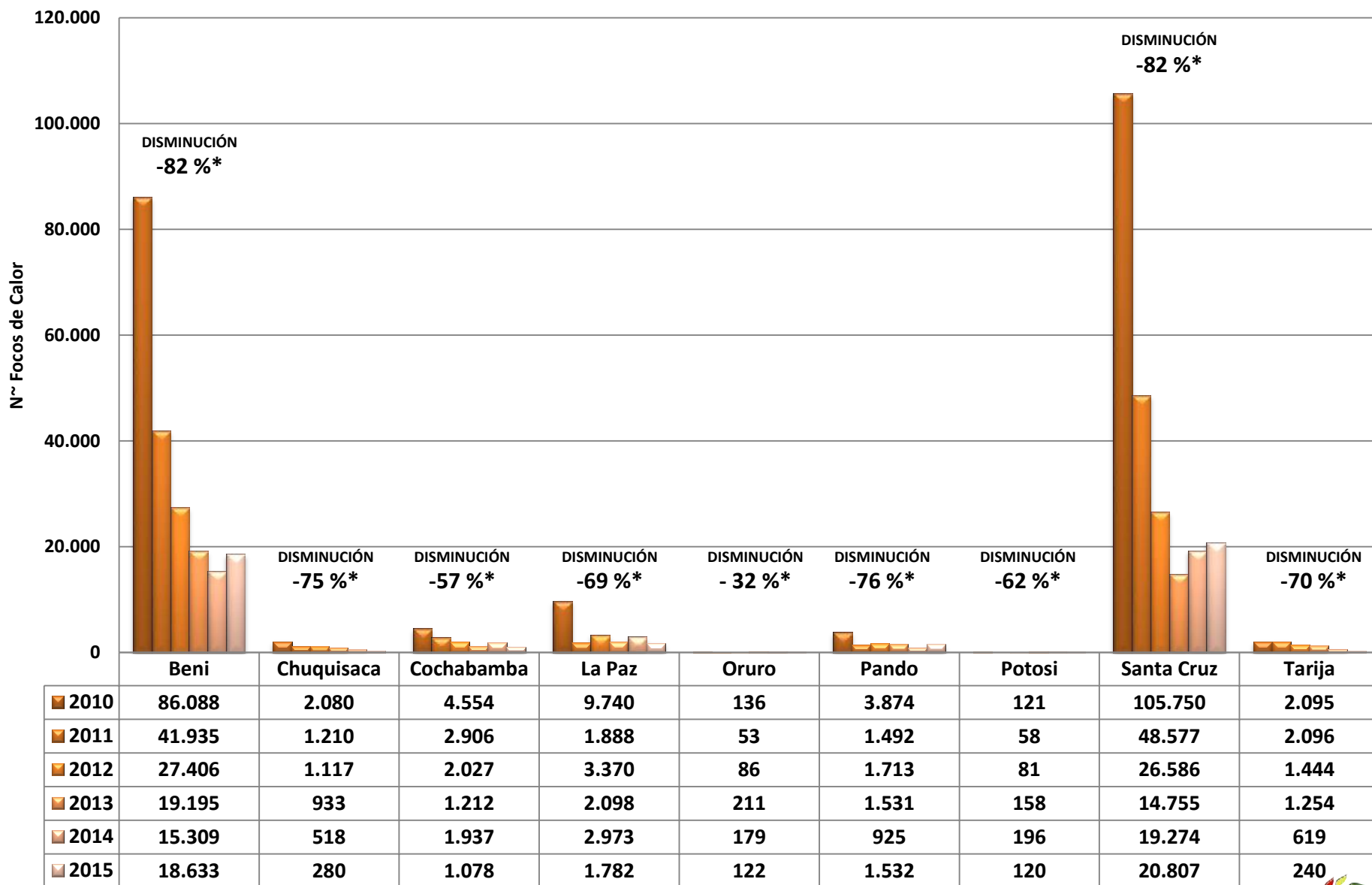
ANÁLISIS HISTÓRICO DE FOCOS DE CALOR . PERÍODO 2010 -2015.



• Cálculo porcentual en base a la gestión 2010 - 2014.

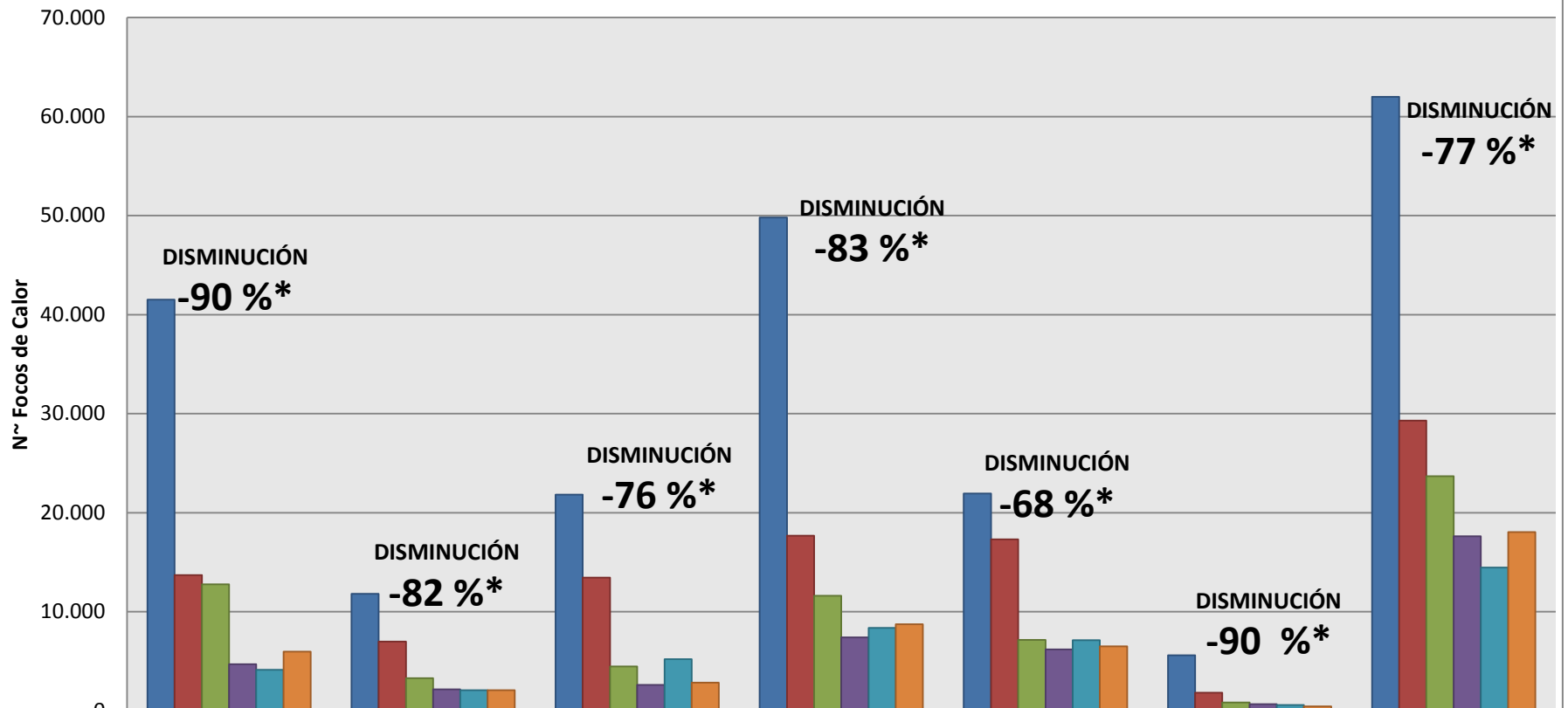


ANÁLISIS HISTÓRICO DE FOCOS DE CALOR POR DEPARTAMENTO. PERIODO 2010 - 2015.



* Cálculo porcentual en base a la gestión 2010 - 2014.

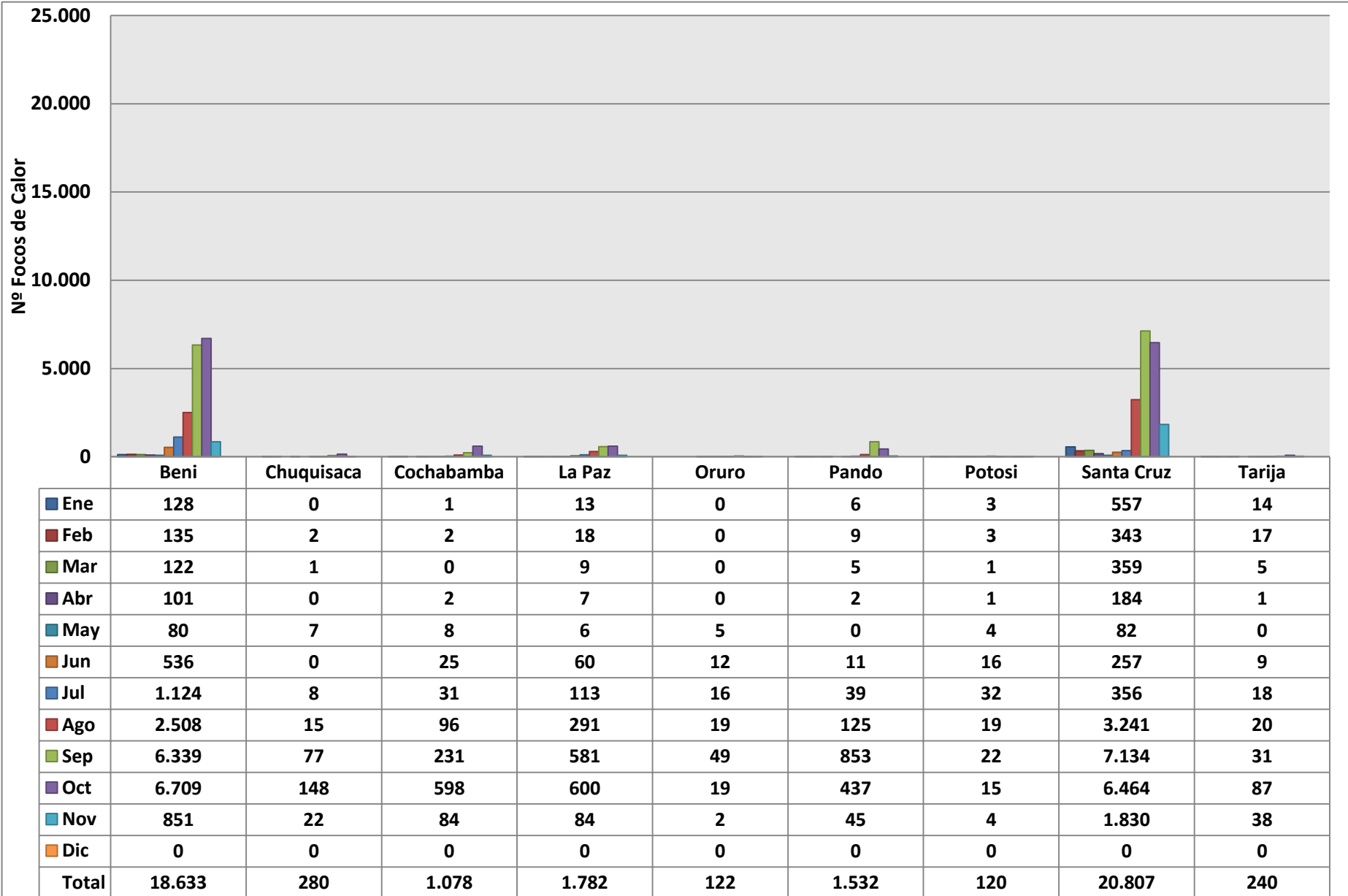
ANÁLISIS HISTÓRICO DE FOCOS DE CALOR POR ACTORES. 2010 -2015,



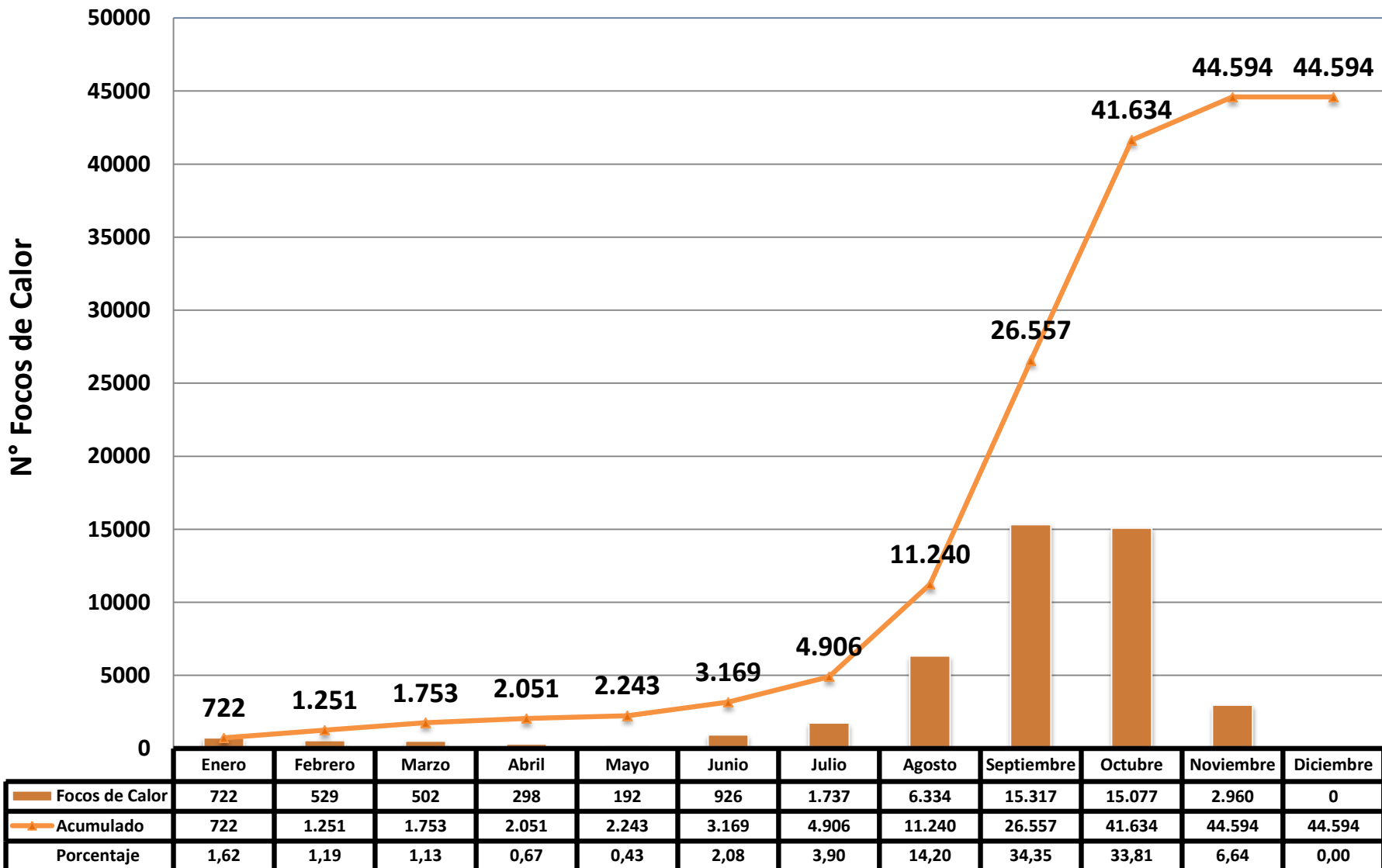
	Áreas Protegidas	Otros Usos de Suelo	Reservas Forestales	Tierras de Producción Forestal Permanente	Usos Agrícolas	Usos Forestales	Usos Ganaderos
■ 2010	41.499	11.802	21.830	49.801	21.934	5.588	61.984
■ 2011	13.683	6.987	13.445	17.684	17.295	1.818	29.303
■ 2012	12.763	3.294	4.460	11.620	7.162	845	23.686
■ 2013	4.698	2.153	2.598	7.401	6.198	676	17.623
■ 2014	4.124	2.086	5.209	8.362	7.118	586	14.445
■ 2015	5.972	2.081	2.828	8.734	6.500	446	18.033

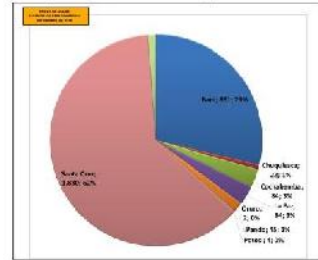
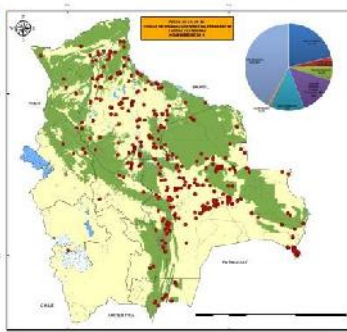
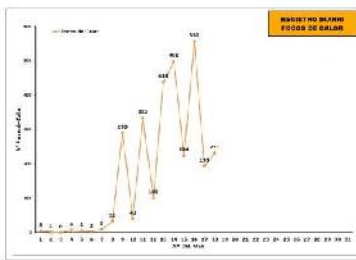
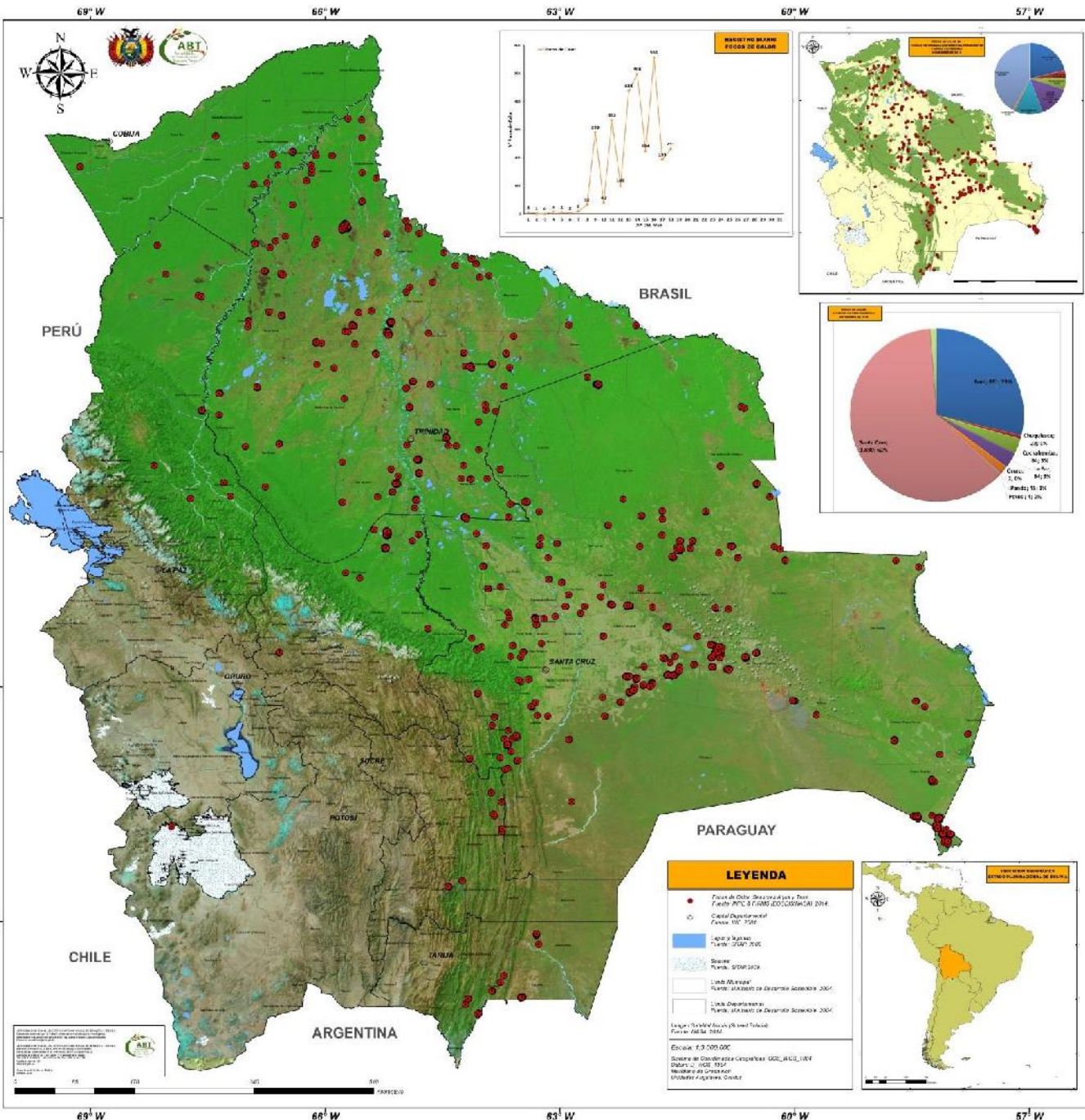
* Cálculo porcentual en base a la gestión 2010 – 2014.

EVOLUCIÓN DE FOCOS DE CALOR POR DEPARTAMENTO/MES. 2015,



EVOLUCIÓN MENSUAL DE FOCOS DE CALOR. GESTIÓN 2015.





LEYENDA

- Focos de Calor (SIS-Q) y Focos PFC'S FIAM (ECONOMICA) 2014
- Ciudad Departamental
- Departamento
- Estado
- Provincia
- Municipio
- Comando en Jefatura
- Comando en Segundo
- Comando en Tercero
- Comando en Cuarto
- Comando en Quinto
- Comando en Sexto
- Comando en Séptimo
- Comando en Octavo
- Comando en Noveno
- Comando en Décimo
- Comando en Undécimo
- Comando en Duodécimo
- Comando en Treceavo
- Comando en Catorceavo
- Comando en Quinceavo
- Comando en Dieciséisavo
- Comando en Dieciséptimo
- Comando en Dieciochoavo
- Comando en Diecinueavo
- Comando en Veinteavo
- Comando en Veintiunoavo
- Comando en Veintidósavo
- Comando en Veintitrésavo
- Comando en Veinticuatroavo
- Comando en Veinticincoavo
- Comando en Veintiseisavo
- Comando en Veintisétimo
- Comando en Veintiochoavo
- Comando en Veintinueavo
- Comando en Tricésimo
- Comando en Tricésimo y unoavo
- Comando en Tricésimo y dosavo
- Comando en Tricésimo y tresavo
- Comando en Tricésimo y cuatroavo
- Comando en Tricésimo y cincoavo
- Comando en Tricésimo y seisavo
- Comando en Tricésimo y sieteavo
- Comando en Tricésimo y ochoavo
- Comando en Tricésimo y nueveavo
- Comando en Tricésimo y diezavo
- Comando en Tricésimo y onceavo
- Comando en Tricésimo y doceavo
- Comando en Tricésimo y treceavo
- Comando en Tricésimo y catorceavo
- Comando en Tricésimo y quinceavo
- Comando en Tricésimo y dieciséisavo
- Comando en Tricésimo y dieciséptimo
- Comando en Tricésimo y dieciochoavo
- Comando en Tricésimo y diecinueavo
- Comando en Tricésimo y veinteavo
- Comando en Tricésimo y veintiunoavo
- Comando en Tricésimo y veintidósavo
- Comando en Tricésimo y veintitrésavo
- Comando en Tricésimo y veinticuatroavo
- Comando en Tricésimo y veinticincoavo
- Comando en Tricésimo y veintiseisavo
- Comando en Tricésimo y veintisétimo
- Comando en Tricésimo y veintiochoavo
- Comando en Tricésimo y veintinueavo
- Comando en Tricésimo y treintaavo
- Comando en Tricésimo y treinta y unoavo
- Comando en Tricésimo y treinta y dosavo
- Comando en Tricésimo y treinta y tresavo
- Comando en Tricésimo y treinta y cuatroavo
- Comando en Tricésimo y treinta y cincoavo
- Comando en Tricésimo y treinta y seisavo
- Comando en Tricésimo y treinta y sieteavo
- Comando en Tricésimo y treinta y ochoavo
- Comando en Tricésimo y treinta y nueveavo
- Comando en Tricésimo y cuarentavo
- Comando en Tricésimo y cuarenta y unoavo
- Comando en Tricésimo y cuarenta y dosavo
- Comando en Tricésimo y cuarenta y tresavo
- Comando en Tricésimo y cuarenta y cuatroavo
- Comando en Tricésimo y cuarenta y cincoavo
- Comando en Tricésimo y cuarenta y seisavo
- Comando en Tricésimo y cuarenta y sieteavo
- Comando en Tricésimo y cuarenta y ochoavo
- Comando en Tricésimo y cuarenta y nueveavo
- Comando en Tricésimo y cincuentaavo
- Comando en Tricésimo y cincuenta y unoavo
- Comando en Tricésimo y cincuenta y dosavo
- Comando en Tricésimo y cincuenta y tresavo
- Comando en Tricésimo y cincuenta y cuatroavo
- Comando en Tricésimo y cincuenta y cincoavo
- Comando en Tricésimo y cincuenta y seisavo
- Comando en Tricésimo y cincuenta y sieteavo
- Comando en Tricésimo y cincuenta y ochoavo
- Comando en Tricésimo y cincuenta y nueveavo
- Comando en Tricésimo y sesentaavo
- Comando en Tricésimo y sesenta y unoavo
- Comando en Tricésimo y sesenta y dosavo
- Comando en Tricésimo y sesenta y tresavo
- Comando en Tricésimo y sesenta y cuatroavo
- Comando en Tricésimo y sesenta y cincoavo
- Comando en Tricésimo y sesenta y seisavo
- Comando en Tricésimo y sesenta y sieteavo
- Comando en Tricésimo y sesenta y ochoavo
- Comando en Tricésimo y sesenta y nueveavo
- Comando en Tricésimo y setentaavo
- Comando en Tricésimo y setenta y unoavo
- Comando en Tricésimo y setenta y dosavo
- Comando en Tricésimo y setenta y tresavo
- Comando en Tricésimo y setenta y cuatroavo
- Comando en Tricésimo y setenta y cincoavo
- Comando en Tricésimo y setenta y seisavo
- Comando en Tricésimo y setenta y sieteavo
- Comando en Tricésimo y setenta y ochoavo
- Comando en Tricésimo y setenta y nueveavo
- Comando en Tricésimo y ochentaavo
- Comando en Tricésimo y ochenta y unoavo
- Comando en Tricésimo y ochenta y dosavo
- Comando en Tricésimo y ochenta y tresavo
- Comando en Tricésimo y ochenta y cuatroavo
- Comando en Tricésimo y ochenta y cincoavo
- Comando en Tricésimo y ochenta y seisavo
- Comando en Tricésimo y ochenta y sieteavo
- Comando en Tricésimo y ochenta y ochoavo
- Comando en Tricésimo y ochenta y nueveavo
- Comando en Tricésimo y noventaavo
- Comando en Tricésimo y noventa y unoavo
- Comando en Tricésimo y noventa y dosavo
- Comando en Tricésimo y noventa y tresavo
- Comando en Tricésimo y noventa y cuatroavo
- Comando en Tricésimo y noventa y cincoavo
- Comando en Tricésimo y noventa y seisavo
- Comando en Tricésimo y noventa y sieteavo
- Comando en Tricésimo y noventa y ochoavo
- Comando en Tricésimo y noventa y nueveavo
- Comando en Tricésimo y cienavo

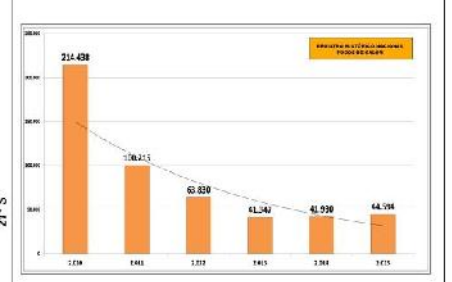
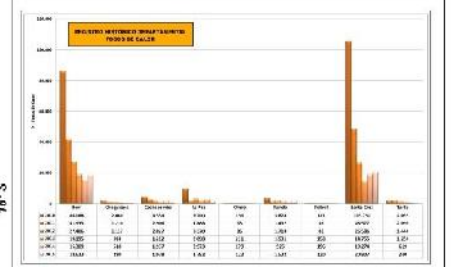
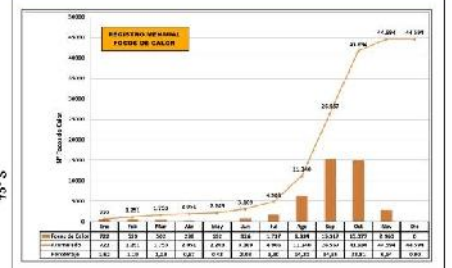


ESTADO PLURINACIONAL DE BOLIVIA
AUTORIDAD DE FISCALIZACIÓN Y CONTROL
SOCIAL DE BOSQUES Y TIERRA

DIRECCIÓN GENERAL DE MANEJO DE BOSQUES Y TIERRA
 UNIDAD DE MONITOREO DE INFORMACIÓN GEOSPACIAL

SISTEMA DE IDENTIFICACIÓN Y
SANCIÓN DE QUEMAS (SIS-Q)
REPORTE NACIONAL DE FOCOS DE CALOR

16-18* DE NOVIEMBRE DE 2015
Nº FOCOS DE CALOR: 980



Línea Gratuita
800-140211
www.abt.gov.bo



MONITOREO DE FOCOS DE CALOR MAPA GESTIÓN 2015 (01/01/2015 - 18/11/2015) N° Focos de Calor: 44.594

**PLANEO DE MONITOREO DE FOCOS DE CALOR
CAMPESINOS DEL PERU ANDINO Y TROPICAL
SECCION RESERVA TERRAL**

**UNION COMUNITARIA DE SIERRAS DE ANDES Y TROPICAL
UNION COMUNITARIA DEL ALTIPLANO ANDINO**

SISTEMA DE IDENTIFICACION Y MONITOREO NACIONAL DE FOCOS DE CALOR



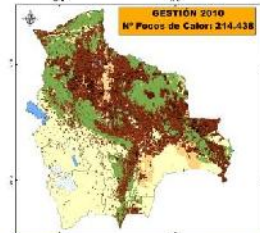
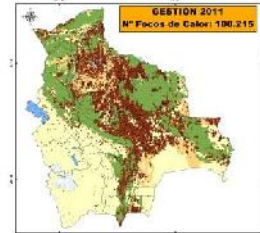
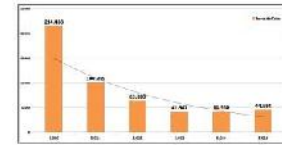
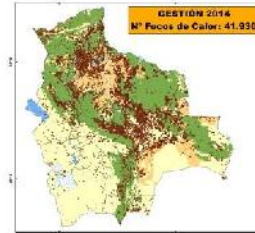
PERU

BRASIL

CHILE

PARAGUAY

ARGENTINA



UNION COMUNITARIA DE SIERRAS DE ANDES Y TROPICAL
UNION COMUNITARIA DEL ALTIPLANO ANDINO

Linea Gratuita
800-140214
www.abt.gob.bo

LEYENDA

- Almacén de Focos de Calor y Focos
- Focos (UIP & UIS) DESARROLLADOS 2014
- Focos Identificados
- Focos Agudos
- Área de Impacto Focos
- Zona
- Zona DNT/ID/2014
- Zona Reserva
- Zona Monitoreo en Reservas Gerenciales 2014
- Zona Reserva Forestal 2014
- Zona Reserva de Manejo Sostenible 2014
- Zona de Contorno de Defensa
- Área de APT 2014
- Zona de Manejo Pastoral/Agropecuaria
- Zona de APT 2014

Fecha: Lima, junio 3, 2015
Fecha: 19/01/2014

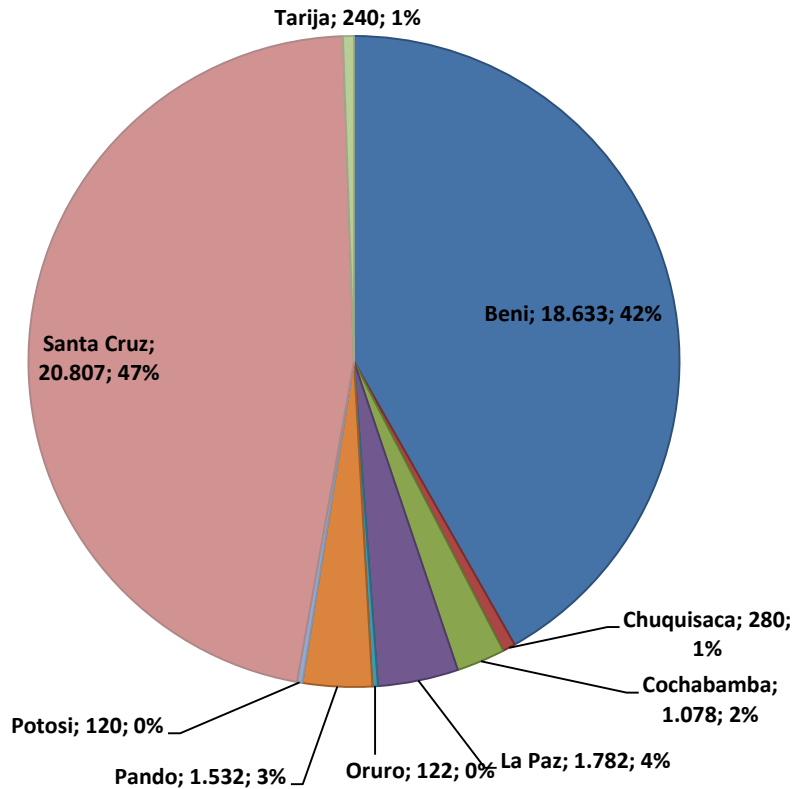
Escala: 1:1.900.000
Datos de Geografía: Digital, SCL, MOD, MR
Datum: UTM - 18S
Sistema de Proyección:
Proyección: UTM
Unidad: Metros



10°0'0"S 10°0'0"S 10°0'0"S 10°0'0"S 10°0'0"S 10°0'0"S 10°0'0"S

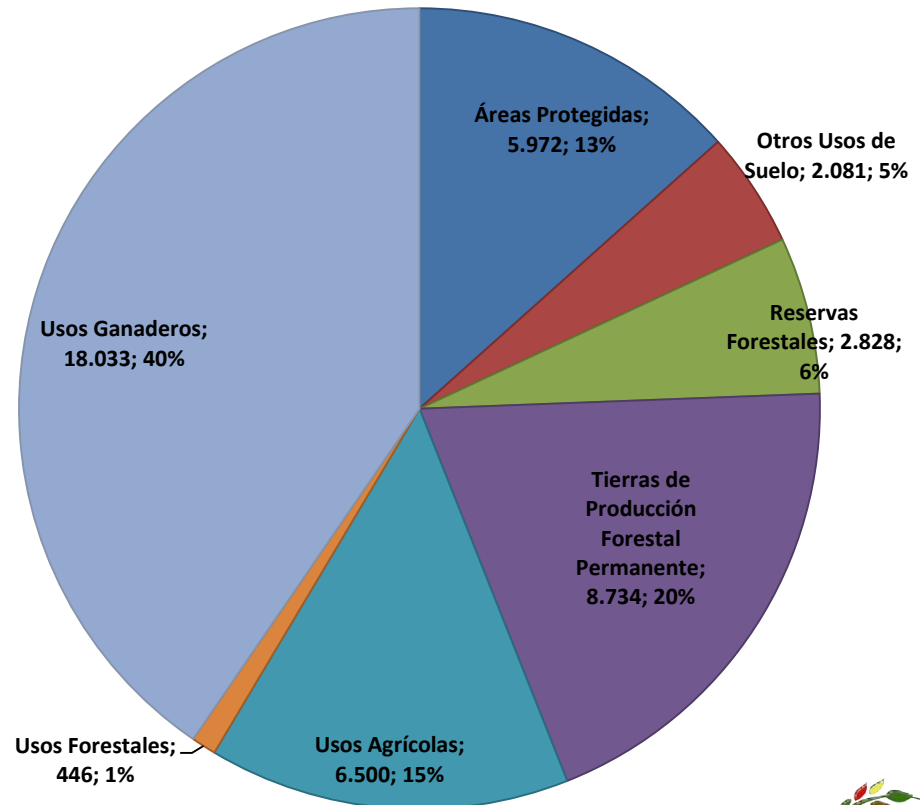
10°0'0"S 10°0'0"S 10°0'0"S 10°0'0"S 10°0'0"S 10°0'0"S 10°0'0"S

FOCOS DE CALOR POR DEPARTAMENTO Y ACTORES. GESTIÓN 2015.

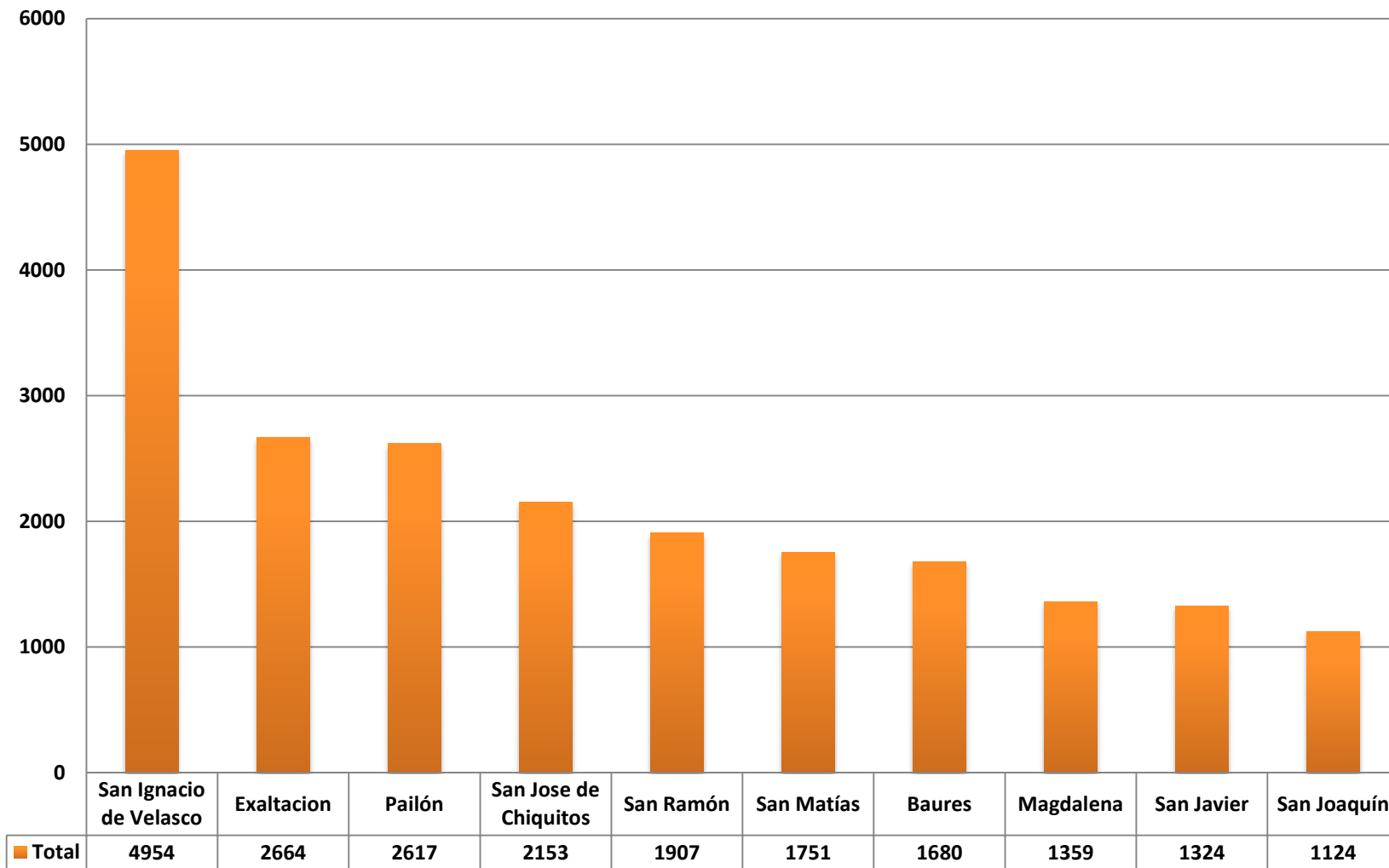


Los departamentos que registran mayor cantidad de focos de calor son **Santa Cruz** con **47 % (20.807)** y **Beni** con **42 % (18.633)**.

Según la clasificación por actores aquellos que registran mayor cantidad de focos de calor son **Usos Ganaderos** con **40 % (18.033)** y **Tierras de Producción Forestal Permanente** con **20 % (8.734)**.



MUNICIPIOS CON MAYOR CANTIDAD DE FOCOS DE CALOR. GESTIÓN 2015.



ESTADO DE INSURECCIÓN DE BOLIVIA
 MINISTERIO DE PLANIFICACIÓN Y GESTIÓN
 SOCIAL, ECONOMÍA Y TRABAJO

DESARROLLO URBANO DE BARRIOS DE BOLIVIA Y ZONAS
 URBANAS Y RURALES DEL SUD-OCCIDENTE BOLIVIANO

SISTEMA DE IDENTIFICACIÓN Y
 CLASIFICACIÓN DE ÁREAS DE RIESGO
 SOCIOAMBIENTALES PARA EL PLAN DE CALIDAD
 DE VIVIENDA

ZONAS DE MAYOR DENSIDAD DE FOCOS DE CALOR MAPA GESTIÓN 2015 (01/01/2015 - 18/11/2015)



PERU

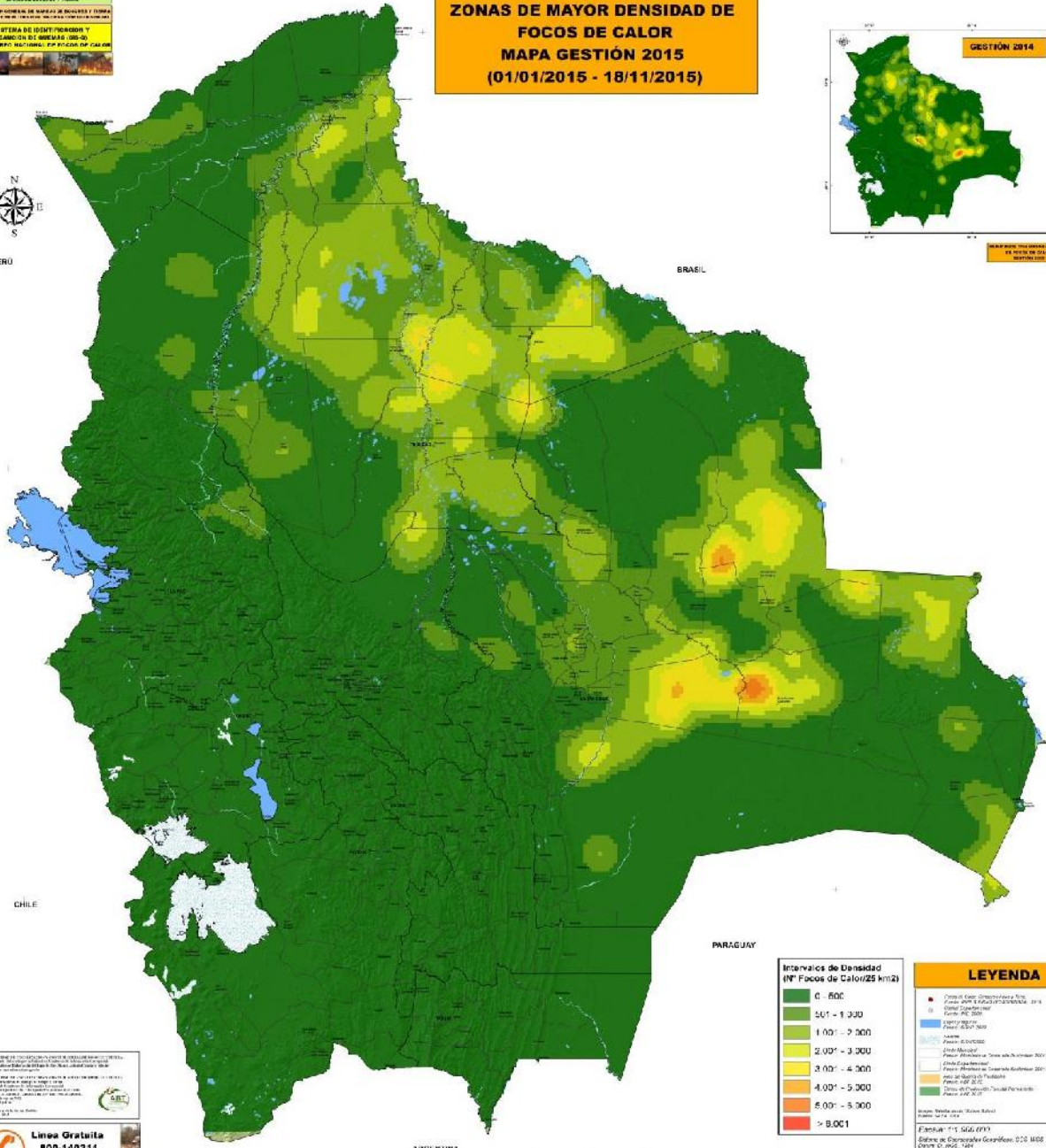
BRASIL

CHILE

PARAGUAY

El presente mapa es una herramienta de diagnóstico y gestión para el desarrollo urbano sostenible de las ciudades de Bolivia, considerando el riesgo socioambiental y la calidad de vivienda. Este mapa es una herramienta de diagnóstico y gestión para el desarrollo urbano sostenible de las ciudades de Bolivia, considerando el riesgo socioambiental y la calidad de vivienda.

Linea Gratuita
 800-140211
 www.abt.gov.bo



**Intervalos de Densidad
 (N° Focos de Calor/25 km²)**

0 - 600
601 - 1.000
1.001 - 2.000
2.001 - 3.000
3.001 - 4.000
4.001 - 5.000
5.001 - 6.000
> 6.001

LEYENDA

- Zona de Mayor Densidad de Focos de Calor
- Zona de Menor Densidad de Focos de Calor
- Zona de Riesgo Socioambiental
- Zona de Riesgo Socioambiental
- Zona de Riesgo Socioambiental
- Zona de Riesgo Socioambiental
- Zona de Riesgo Socioambiental
- Zona de Riesgo Socioambiental
- Zona de Riesgo Socioambiental
- Zona de Riesgo Socioambiental
- Zona de Riesgo Socioambiental

Elaborado por: ABT
 Fecha: 15/11/2015
 Estado de Cochabamba - Gestión: 2015
 Centro: URB. 244
 Modificado: 15/11/2015

GESTIÓN 2014

GESTIÓN 2013

GESTIÓN 2012

GESTIÓN 2011

GESTIÓN 2010



10°0'0"S

15°0'0"S

20°0'0"S

60°0'0"W

65°0'0"W

70°0'0"W

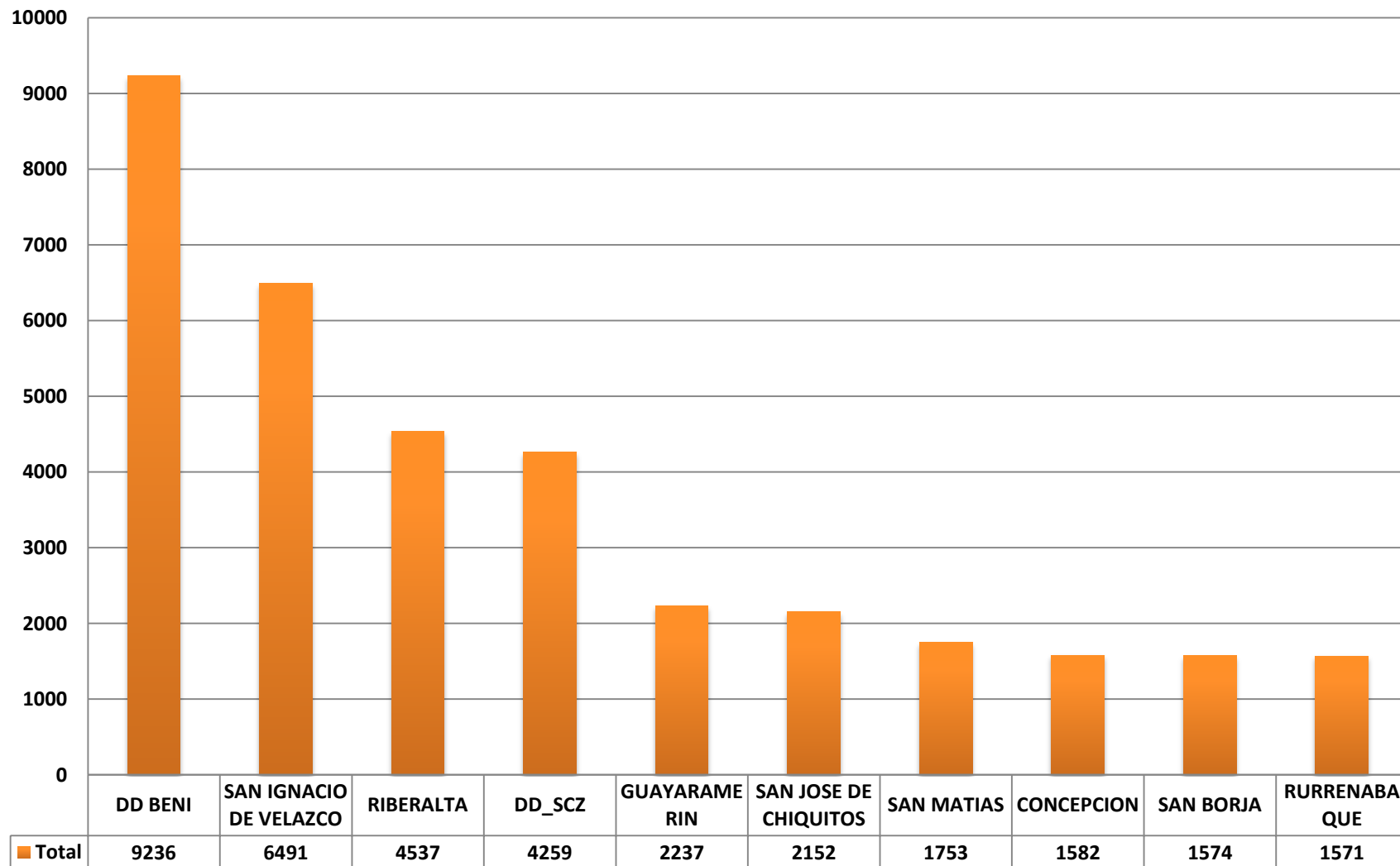
75°0'0"W

10°0'0"S

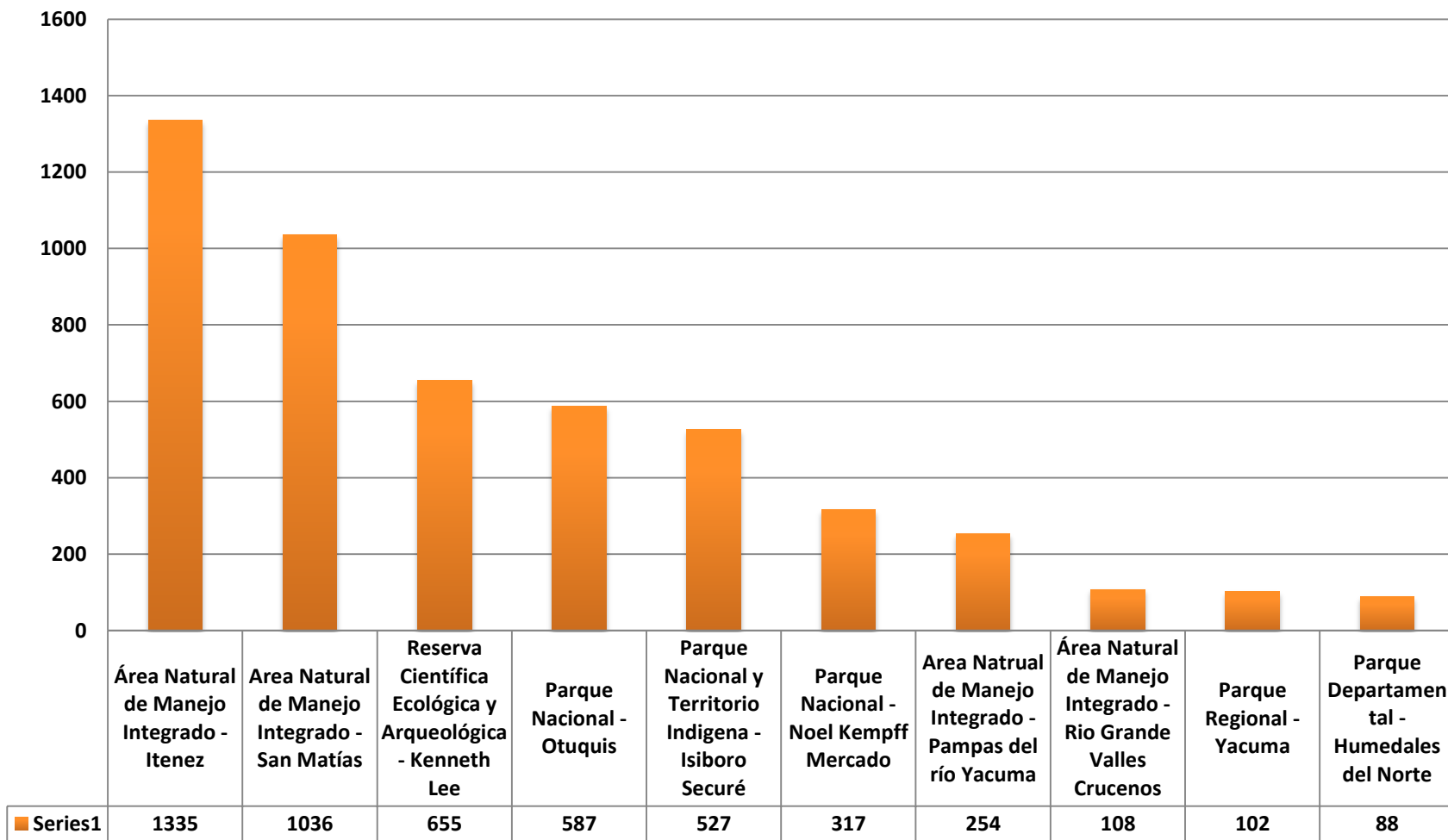
15°0'0"S

20°0'0"S

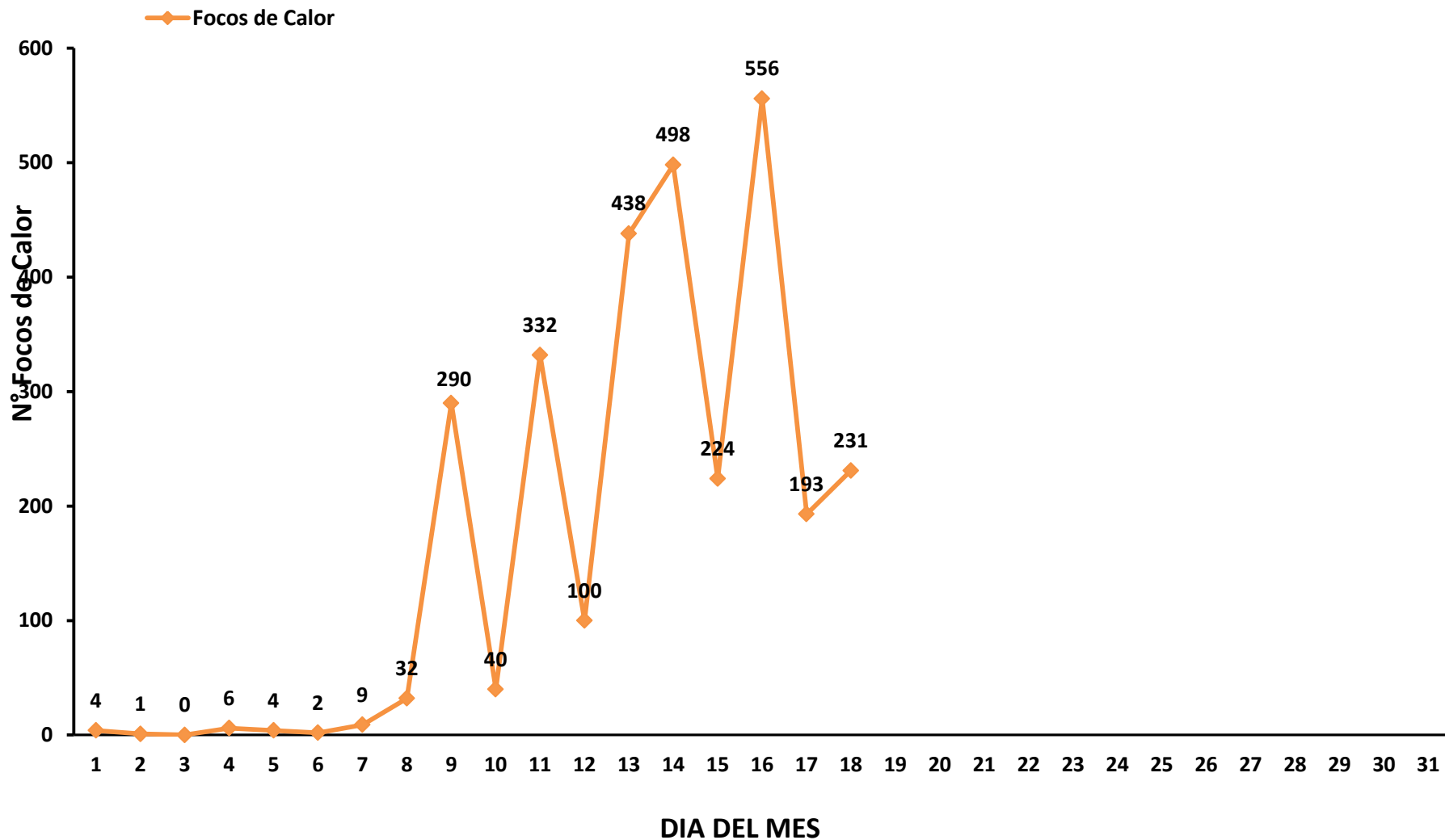
UOBTs CON MAYOR CANTIDAD DE FOCOS DE CALOR. GESTIÓN 2015.



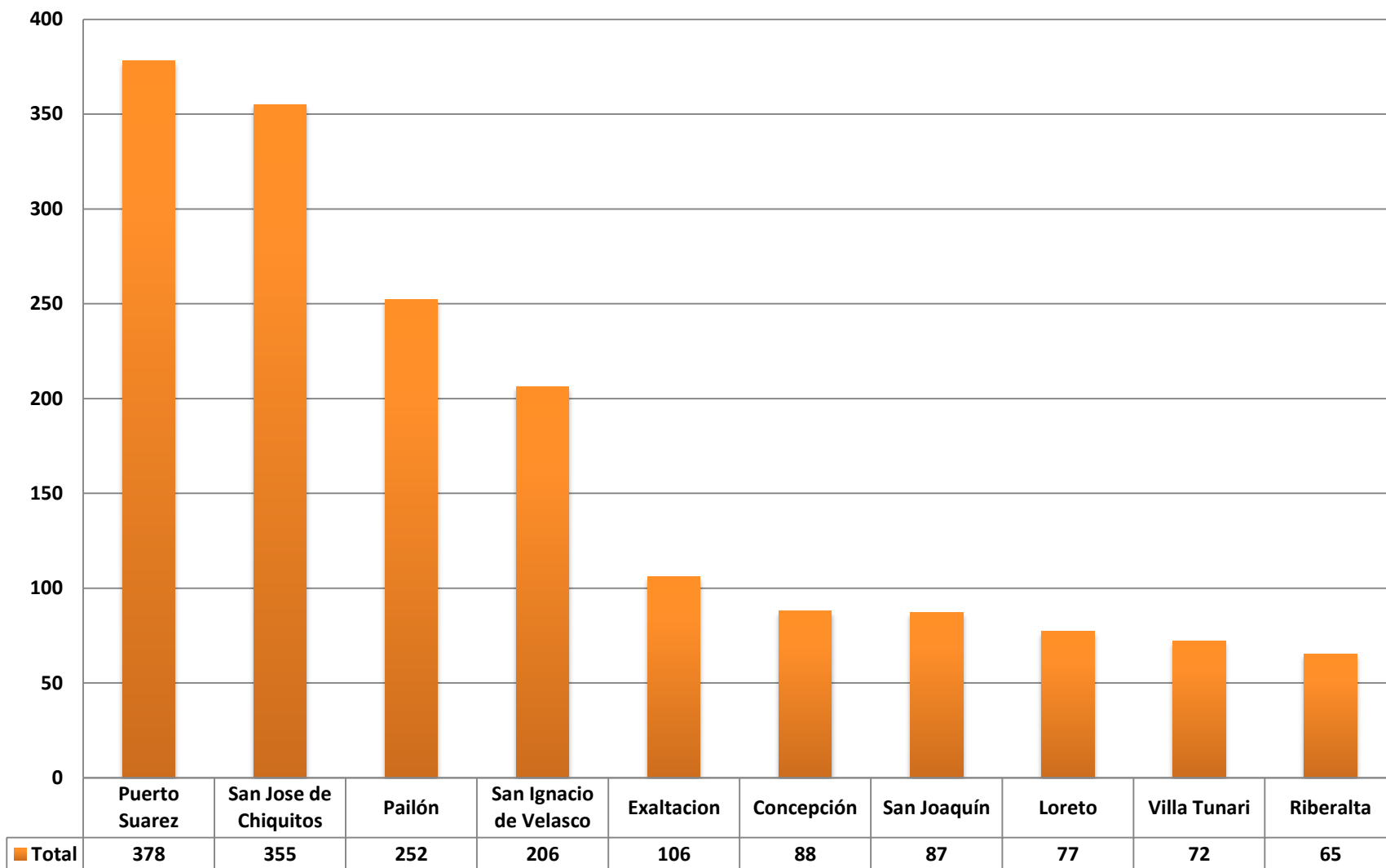
ÁREAS PROTEGIDAS CON MAYOR CANTIDAD DE FOCOS DE CALOR. GESTIÓN 2015



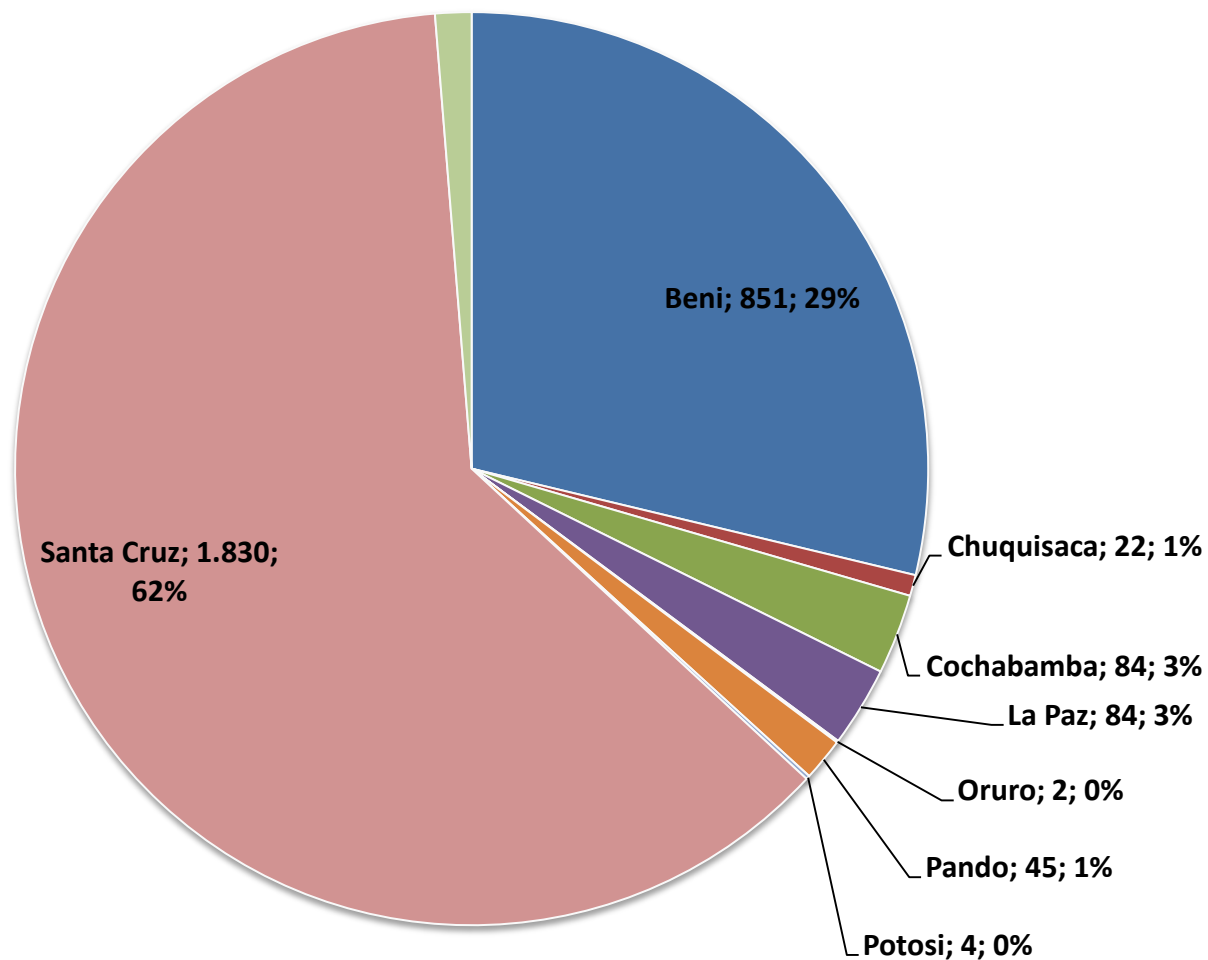
EVOLUCIÓN DIARIA DE FOCOS DE CALOR. NOVIEMBRE 2015



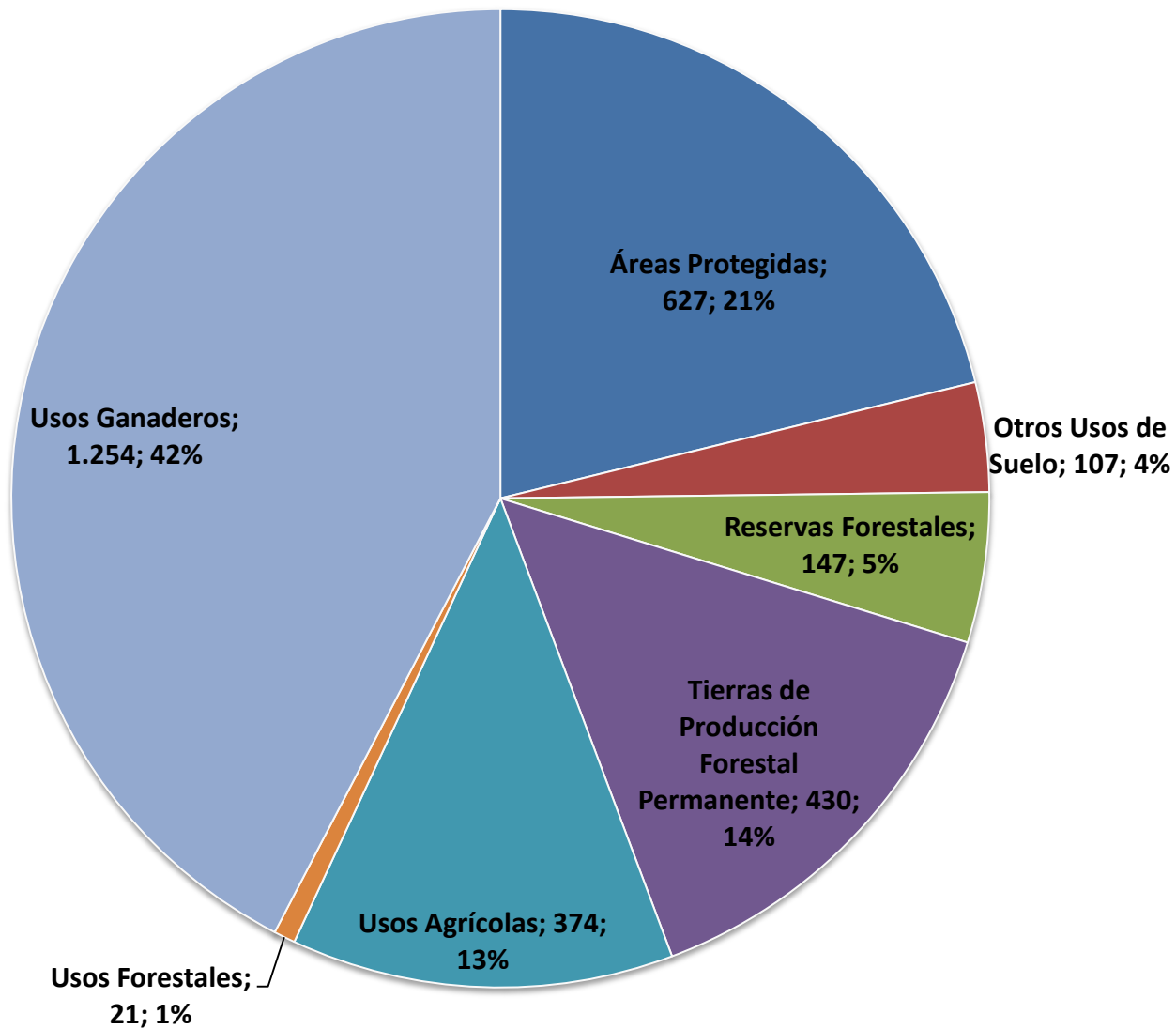
MUNICIPIOS CON MAYOR CANTIDAD DE FOCOS DE CALOR. NOVIEMBRE 2015.



FOCOS DE CALOR POR DEPARTAMENTO. NOVIEMBRE GESTIÓN 2015,



FOCOS DE CALOR POR ACTORES. NOVIEMBRE GESTIÓN 2015.





**Mapa de Quemadas e Incendios
Forestales Relevantes
Gestión 2015
N° EVENTOS: 5**

ESTADO PLURINACIONAL DE BOLIVIA
**AUTORIDAD DE FISCALIZACIÓN Y CONTROL
SOCIAL DE BOSQUES Y TIERRA**

DIRECCIÓN GENERAL DE MANEJO DE BOSQUES Y TIERRA
UNIDAD DE MONITOREO DE INFORMACIÓN GEOESPACIAL

**SISTEMA DE IDENTIFICACIÓN Y
SANCION DE QUEMADAS (SIS-Q)**
MAPA NACIONAL DE FOCOS DE CALOR

Ubicación: Parque Nacional Tunari, Lequepampa
Fecha: 13-14/09/2015
Sup. Afectada: 171 ha.



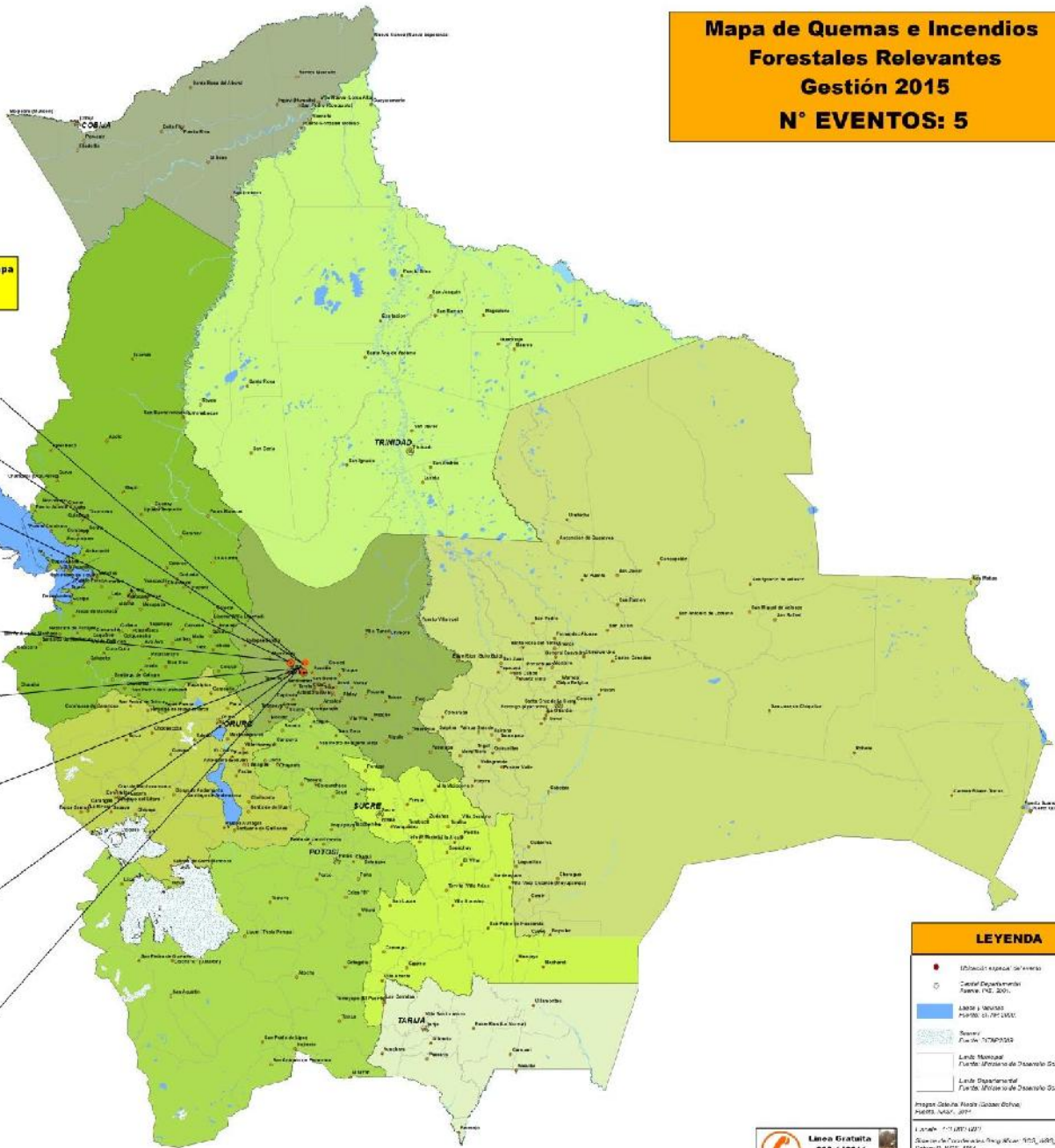
Ubicación: Parque Nacional Tunari, Cirumí
Fecha: 16/06/2015
Sup. Afectada: 20 ha.



Ubicación: Laguna Alalay, Cbba.
Fecha: 13/07/2015; 19/07/2015
Sup. Afectada: 20 ha.; 10 ha.



Ubicación: Parque Nacional Tunari, Cbba.
Fecha: 06/06/2015; 08/07/2015
Sup. Afectada: 170 ha.



LEYENDA

- Ubicación eventos incendios
- Central Departamental
Fecha: 01/01/2010
- Límite 1990-2000
Fecha: 01/01/1990
- Límite 2000-2010
Fecha: 01/01/2000
- Límite 2010-2015
Fecha: 01/01/2010
- Límite Municipal
Fuente: Oficina de Desarrollo Geográfico 2004
- Límite Departamental
Fuente: Oficina de Desarrollo Geográfico 2004

Proyecto Geográfico: Mapa de Focos de Calor
Fecha: 15/09/2015

Elaboró: 15/09/2015
Revisó: 16/09/2015
Aprobó: 16/09/2015
Unidad de Monitoreo de Información Geoespacial



Línea Gratuita
800 140211
www.abt.gob.bo

ABT
Autoridad de Fiscalización y Control Social de Bosques y Tierra



Documento elaborado por la Unidad de Monitoreo de Información Geoespacial (UMIG).
Título Original: Reporte de Focos de Calor en Bolivia.
Cita Bibliográfica Sugerida: ABT. 2015. Reporte de focos de calor en Bolivia. Autoridad de Fiscalización y Control Social de Bosques y Tierras. Santa Cruz de la Sierra, Bolivia.
Encargado de Elaboración del Reporte: Ing. Marco Antonio Condarco Iglesias
Contacto: mcondarco@abt.gob.bo

AUTORIDAD DE FISCALIZACIÓN Y CONTROL SOCIAL DE BOSQUES Y TIERRA (ABT)
DIRECCIÓN GENERAL DE MANEJO DE BOSQUES Y TIERRA
UNIDAD DE MONITOREO DE INFORMACIÓN GEOESPACIAL
Dirección Ejecutiva: Av. 2 de Agosto N°6 pasando el 4° Anillo.
Tel: (591-3) 348-8392 Fax: (591-3) 348-8393
Casilla de correo 7091
www.abt.gob.bo
Santa Cruz de la Sierra – Bolivia
2015



Línea Gratuita
800-140211

www.abt.gob.bo

